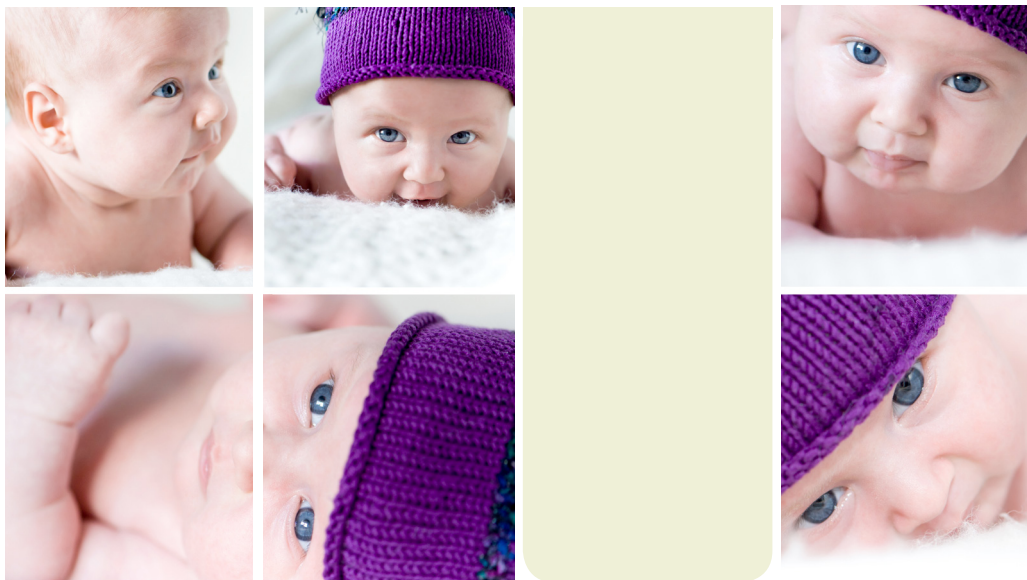


2014



# Årstabeller for Medisinsk fødselsregister 2012

Fødsler i Norge

Divisjon for Epidemiologi



**Årstabeller for Medisinsk fødselsregister 2012**

# Fødsler i Norge

Divisjon for epidemiologi

Utgitt av Folkehelseinstituttet  
Divisjon for Epidemiologi  
Avdeling for helseregistre  
April 2014

**Tittel:**

Årstabeller for Medisinsk fødselsregister 2012  
Fødsler i Norge

**Medarbeidere:**

Ana Duerr  
Dag Moster  
Ingvei Seliussen  
Kari Klungøy  
Kristin Gåsemyr  
Marta Ebbing  
Ole-Henrik Edland  
Rolv Skjærven  
Truls Næss

**Bestilling:**

Rapporten kan kun lastes ned som pdf  
på Folkehelseinstituttets nettsider: [www.fhi.no](http://www.fhi.no)

**Grafisk designmal:**

Per Kristian Svendsen og Grete Sømmer

**Layout omslag:**

Per Kristian Svendsen

**Foto omslag:**

Colourbox

ISSN elektronisk versjon: 1504-3320

## Innhold

Årstabeller for Medisinsk fødselsregister 2012. Fødsler i Norge .....	4
Innledning .....	4
Materiale og arbeidsmåte.....	4
Kvalitetssikring og koding .....	5
Fødselsstatistikk – autoriserte tall for 2012.....	6
Antall fødte .....	6
Hvor blir barn i Norge født? .....	6
Flerlingfødsel og assistert befruktning .....	6
Gunstig utvikling for de fleste uønskede svangerskapsutfall .....	7
Forklaringer på medisinske begreper.....	8
Årstabeller 2012.....	9
List of tables 2012 (in English) .....	10

# Årstabeller for Medisinsk fødselsregister 2012. Fødsler i Norge.

## Innledning

Medisinsk fødselsregister (MFR) ble etablert i 1967, og er et landsomfattende helseregister over alle fødsler i Norge. Registeret skal bidra til å avklare årsaker til og konsekvenser av helseproblemer i forbindelse med svangerskap og fødsel, samt overvåke forekomst av medfødte misdannelser.

Innsamling, lagring, behandling og utlevering av opplysninger i MFR er regulert i Medisinsk fødselsregisterforskriften.

Det finnes statistikk over fødsler i Norge i MFRs statistikkbank på [www.fhi.no/mfr](http://www.fhi.no/mfr), samt i trykte årsmeldinger (1967-2004) og årstabeller (2005→).

Årstabellene i dette heftet viser autoriserte («endelige») tall for 2012.<sup>1</sup> Tabellene inkluderer alle registrerte svangerskap som er avsluttet f.o.m. 22 fullgatte svangerskapsuker (154 dager) eller med fødselsvekt 500 gram eller mer.<sup>2</sup>

## Materiale og arbeidsmåte

Helsepersonell og fødeinstitusjoner har meldeplikt til MFR om alle fødsler i Norge. En fødselsmelding inneholder sivile opplysninger om mor og far, opplysninger om svangerskapet og mors helse før og under svangerskapet, opplysninger om fødselen og barnet. Meldinger om fødsler til MFR er personidentifiserende, men fødselsnummer og navn lagres i kryptert form etter kvalitetssikring.

Siden 2002 har Folkehelseinstituttet vært databehandlingsansvarlig for MFR, og siden høsten 2005 har det vært mulig for fødeinstitusjonene å melde elektronisk til MFR, og de fleste fødslene meldes nå elektronisk (84 % i 2012). Unntakene er fødsler ved Oslo universitetssykehus Ullevål og enkelte mindre fødeinstitusjoner, samt fødsler utenfor institusjon, som fremdeles (per februar 2014) meldes på papirskjema.

Elektronisk melding betyr at MFR får registrert fødslene løpende, og dermed kan overvåke meldingstrafikken, kvalitetssikre data og ferdigstille statistikken raskere enn tidligere. MFR blir derfor mer aktualisert og kan brukes i kontinuerlig helseovervåkning, for eksempel av forekomsten av dødfødsler og medfødte misdannelser. Eventuelle økninger i disse tilstandene skal snarest mulig undersøkes for om mulig å avklare om en økning eller opphopning skyldes tilfeldigheter, endring i rapportering eller reell økning.

Folkehelseinstituttet tilrettelegger og utleverer statistikk og data til forskere, helsepersonell, forvaltning, massemedia og andre brukere av MFR-data. Vi publiserer institusjonsstatistikk (flere ganger per år) og årstabeller på et utvalg av helsetilstander

---

<sup>1</sup> Enhver publisering fra registeret inkluderer en mulig oppdatering av alle tidligere publiserte tall.

<sup>2</sup> Statistikken over "fødte" omfatter alle levendefødte iht. Det sentrale folkeregister, samt dødfødte f.o.m. 22 fullgatte svangerskapsuker (154 dager) eller med fødselsvekt 500 gram eller mer. MFR regner de resterende fostrene som spontanaborter uavhengig av tegn til liv like etter fødselen.

hos mor før og under svangerskapet, inngrep og komplikasjoner under fødsel, samt tilstander hos barnet.

MFR data brukes også som kilde til folkehelseprofiler i statistikken *Norgeshelsa* på [fhi.no](http://fhi.no) og kvalitetsindikatorer for spesialisthelsetjenesten på [helsenorge.no](http://helsenorge.no).

I tillegg deltar Folkehelseinstituttet i en rekke internasjonale samarbeid, og rapporterer data til blant andre Eurocat, Europeristat, International Clearinghouse for Birth Defects og WHO.

## Kvalitetssikring og koding

Opplysningene som meldes til MFR går gjennom en omfattende kvalitetssikring før data publiseres som årstabeller (standardstatistikk) og institusjonsstatistikk. Kvalitetssikringen innebærer blant annet kobling mot Det sentrale folkeregister for kontroll av fødselsnumre og andre opplysninger, for innhenting av eventuelle dødsdatoer og som grunnlag for å etterlyse eventuelle manglende fødselsmeldinger fra fødeinstitusjonene. Innholdet i fødselsmeldinger kvalitetssikres på flere nivåer, for eksempel ved hjelp av grenseverdier og intern logisk konsistens. Ved antatt feil eller mangelfulle opplysninger henvender MFR seg til den enkelte fødeinstitusjon for å innhente supplerende eller korrigerende opplysninger.

Noen av opplysningene er relativt enkle å kvalitetssikre (for eksempel levestatus for fosteret/barnet), mens andre krever mer omfattende arbeid (for eksempel medfødte misdannelser), der man benytter eksterne kilder i tillegg til fødselsmeldingen for diagnosekoding. Helseopplysninger om mor og barn som er meldt som fritekst blir kodet ved hjelp av standardiserte kodeverk. Det kan derfor variere når de enkelte dataene kan ferdigstilles for statistikk, helseovervåkning, pasientsikkerhet og kvalitetsutvikling i helsetjenesten, og for forskning.

Det hender også at tekniske problemer og feilklassifiseringer ved Folkehelseinstituttet fører til at datakvaliteten i MFR ikke er optimal. Under kvalitetssikringsarbeidet ble det i november 2013 oppdaget en feil i registeret knyttet til variabelen «dodkat», som er en variabel for levestatus for fosteret/barnet. Denne feilen er nå korrigert. En nærmere redegjørelse for saken finnes på [www.fhi.no/mfr](http://www.fhi.no/mfr).

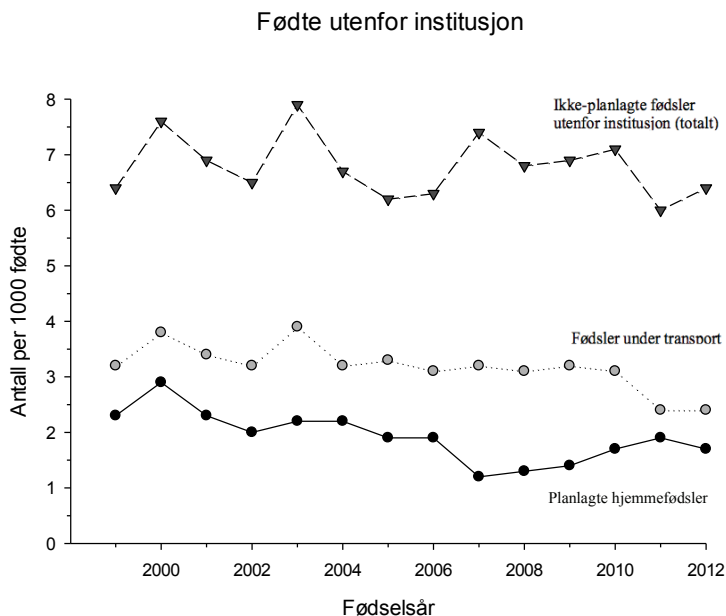
## Fødselsstatistikk – autoriserte tall for 2012

### Antall fødte

I 2012 registrerte Medisinsk fødselsregister (MFR) 61 368 fødte barn i Norge (med svangerskapsvarighet over eller lik 22 uker eller fødselsvekt over eller lik 500 gram), noe som er en liten reduksjon fra «toppåret» 2009 der det ble registrert 62 994 fødte barn. Det fødes noe flere gutter enn jenter, med et forholdstall gutt:jente på 1,05 på landsbasis i 2012 (varierende mellom 1,05 og 1,06 de siste 10 årene). Vest-Agder var det fylket som hadde størst overvekt av guttebarn i 2012, med et forholdstall på 1,17. Oppland og Finnmark var de eneste fylkene med flere jentefødsler enn guttefødsler med forholdstall på henholdsvis 0,98 og 0,99.

### Hvor blir barn i Norge født?

I 2012 ble 99,2 % av barna født på en institusjon. Litt under halvparten (43 %) ble født på de aller største fødeinstitusjonene med minst 3000 årlige fødsler, en fjerdedel (28 %) på fødeinstitusjoner med mellom 1500 og 3000 fødsler per år, mens kun hvert tiende barn ble født på de minste fødeinstitusjonene med under 500 årlige fødsler.



Mindre enn 2 av 1000 barn var planlagt født hjemme. Ved tusenårsskiftet ble nær 3 av 1000 barn født planlagt hjemme og tallet har ligget under 2 av 1000 siden 2005. Flertallet av fødslene som foregår i hjemmet er ikke planlagt. I 2012 var det 176 barn som ble født hjemme uten at det var planlagt mot 104 planlagte.

Mellom 6 og 7 av 1000 barn har de senere årene blitt født utenfor institusjon uten at dette var planlagt. Dette tallet varierer betydelig mellom

norske fylker der kvinner i Sogn og Fjordane i 2012 hadde den største risikoen for å oppleve en ikke-planlagt fødsel før ankomst fødeinstitusjon (18 av 1000 fødte), fulgt av kvinner i Finnmark (13 av 1000) og i Troms (11 av 1000). Minst risiko var det i Aust-Agder der 2 av 1000 barn ble født før ankomst fødeinstitusjonen, fulgt av Akershus og Oslo med 4 av 1000 fødte. Totalt hadde Hordaland flest ikke-planlagte fødsler utenfor institusjon i 2012 (50 fødte), fulgt av Oslo med 42 fødte og Rogaland med 36 fødte.

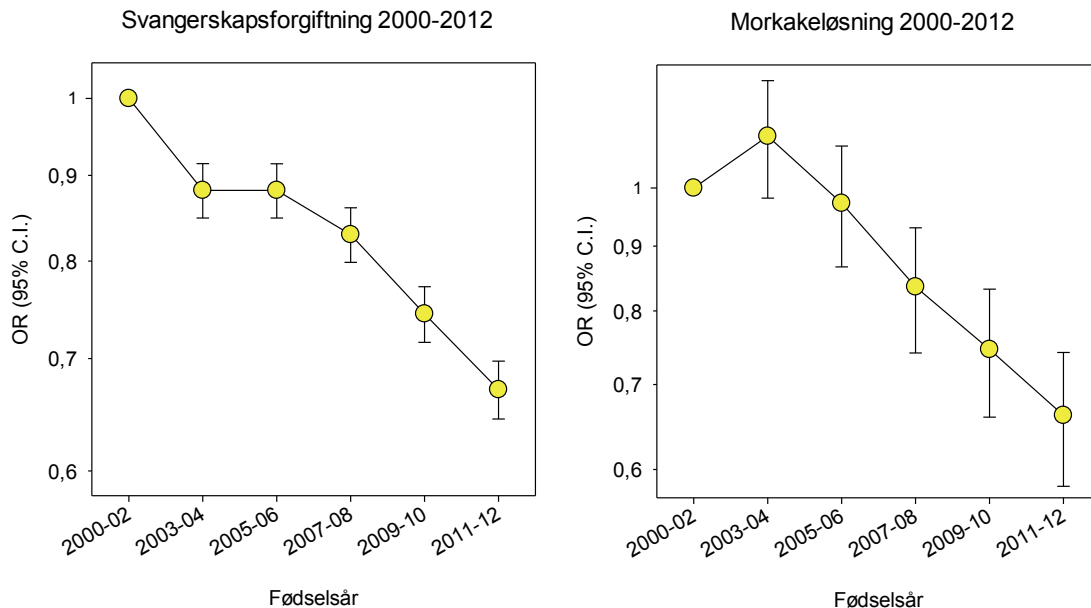
### Flerlingfødsel og assistert befruktning

I 2012 var totalt 1,72 % av fødslene flerlingfødsler (1,69 % tvillingfødsler, 0,03 % trilling- eller fler). Andelen flerlingfødsler viste jevn stigning fra 1,14 % i 1988 til 1,94 % i 2002, men har deretter avtatt noe. Disse variasjonene har størst sammenheng med at man fra slutten av 1980-tallet tok i bruk assistert befruktning («prøverørsbehandling») ved infertilitetsproblemer, og at det tidligere var vanlig å sette inn flere befruktete egg ved denne behandlingen. Dette har endret seg i løpet av den siste tiårsperioden, og det er nå stadig vanligere å sette inn kun ett befruktet egg.



## Gunstig utvikling for de fleste uønskede svangerskapsutfall

En sær viktig indikasjon for at Norge har en god svangerskaps- og fødselsomsorg er at «trenden» for utfall som dødfødsel, lav fødselsvekt og svangerskapsforgiftning går i riktig retning. Vi har ved flere anledninger de siste årene beskrevet positiv utvikling når det gjelder mange av de typiske risikoutfallene for svangerskap og fødsel, og denne utviklingen forsetter. Tallene for 2012 viser at perinatal dødelighet aldri har vært lavere (reduisert med 35 % siden 2000), forekomsten av for tidlig fødsel er den laveste vi har observert siden 2000, forekomsten av 'store barn' (fødselsvekt over 4500 g) forsetter å gå ned (reduisert med 40 % siden 2000), og selv antall barn født med lav fødselsvekt er på vei ned.



Utviklingen for svangerskapsforgiftning er likeledes gunstig. Dette på tross av økningen i kroppsmasseindeks (KMI) for gravide som vi ser i Norge, så vel som i de fleste andre land. Det er velkjent at risiko for svangerskapsforgiftning øker med økende KMI.

Figuren til venstre viser utviklingen for svangerskapsforgiftning der forekomsten for årene 2000-2002 sammenholdes med årene frem til og med 2012 (2 års intervall). Trenden vi observerer er upåvirket av justering for mors røykevaner, mors alder og paritet selv om alle disse i seg selv er sterkt relatert til svangerskapsforgiftning; daglig røyking under svangerskapet reduserer risikoen, høy alder øker risikoen og første fødsel har høyere risiko enn senere fødsler. Reduksjonen i forekomsten av svangerskapsforgiftning er vesentlig i så godt som alle fylker.

Figuren til høyre viser en avtagende forekomst også for morkakeløsning for 2000-2012, og reduksjonen er av samme størrelsesorden som for svangerskapsforgiftning. KMI har liten betydning for morkakeløsning, mens daglig røyking under svangerskapet øker risikoen.

Svangerskapsdiabetes er en tilstand som er sterkt økende; fra 2000 til 2012 er økning tre-fold, og økningen har vært jevnt stigende over perioden. Høy KMI er særlig relatert til svangerskapsdiabetes, og en KMI på 35 og over (alvorlig fedme) øker risikoen 10-fold.

Bergen, april 2014  
Marta Ebbing, avdelingsdirektør

## Forklaringer på medisinske begreper

**Abruptio placentae.** For tidlig løsning av morkaken.

**Anencefali.** Total eller partiell manglende hjerne og tilhørende del av hodeskallen.

**Anorektal.** Som har med endetarm og endetarmsåpningen å gjøre.

**Apgar score.** Et system for å vurdere den nyfødtes fysiske tilstander som hjerterytme, respirasjon, muskler, reaksjonsevne samt farge 1 og 5 minutter etter fødsel. Hver observasjon rangeres som 0, 1 eller 2, og maksimal score er 10.

**Atresi.** Medfødt fravær eller gjenlukning av normalt forekommende kroppsåpning eller kanal.

**Diabetes.** Sukkersyke.

**Diafragmahernie.** Mellomgulvsbrokk.

**Down syndrom.** Kromosom nr. 21 forekommer i tredobbel utgave (trisomi).

**Eklampsi.** Svangerskapsforgiftning med krampeanfall.

**Ekstremiteter.** Armer og ben.

**Encefalocèle.** Hjernebrokk.

**Gastroschise.** Defekt i bukveggen som ikke omfatter navlen.

**Hydrocefalus.** Utvidelse av hjernens væskefylte hulrom med eller uten stort hode. Tilfeller med hydrocefalus sammen med spina bifida eller encefalocèle er ikke tatt med under hydrocefalus.

**Hypertensjon.** Forhøyet blodtrykk.

**Venstre ventrikkelhypoplasi.** Medfødt tilstand med dårlig utvikling av venstre hjertehalvdel.

**Hypospadi.** Munning av urinrørsåpningen på undersiden av penis.

**Induksjon.** Igangsettelse av fødsel.

**Insidens.** Antall nye tilfeller oppstått i løpet av en periode i en gitt befolkning dividert med antall personer i befolkningen der tilfellene oppsto.

**Mikroti.** Mangel på deler av øremuslingen med eller uten gjenlukning av øregangen.

**Neonatalperioden.** Første levemåned (tidlig neonatalperiode er første leveuke).

**Omfalocèle.** Utposning av bukhuleinnhold gjennom navlen, ikke dekket med hud, men av bukhinnen.

**Oxytocin.** Riforsterkende middel.

**Paritet.** Antall fødsler en kvinne har gjennomgått etter fullført svangerskap.

**Perinatalperioden.** Fra umiddelbart før fødselen til og med utgangen av 7. levedøgn (tidlig perinatalperiode er t.o.m. første levedøgn).

**Placenta.** Morkake.

**Placenta previa.** Forliggende morkake.

**Preeklampsi.** Svangerskapsforgiftning.

**Prematuritet.** Svangerskapslengde kortere enn 37 uker.

**Prenatal diagnostikk.** Diagnose under svangerskapet ved hjelp av for eksempel ultralyd.

**Reduksjonsdeformitet av ekstremitet.** Mangelfullt utviklete armer eller ben.

**Renal agenesi.** Mangelfull utvikling av nyrer.

**Rubella.** Røde hunder.

**SGA.** 'Small for Gestational Age': Lav fødselsvekt i forhold til svangerskapsvarigheten.

**Spina bifida.** Manglende dekning av ryggmargen på grunn av manglende lukning av ryggraden.

Tilfeller med spina bifida *sammen med* anencefali er ikke tatt med under spina bifida.

**Syndrom.** En gruppe symptomer eller tegn som sammen karakteriserer og avgrenser en tilstand eller sykdom.

**Thyreoidesykdom.** Økt eller redusert sekresjon i skjoldbruskkjertelen.

**Transposisjon av de store kar.** Medfødt hjertefeil der aorta og arteria pulmonalis har byttet plass.

**Vakuumekstraksjon.** Plassering av sugekopp på barnets hode under fødsel.

**Venerisk sykdom.** Kjønnssykdom.

**Øsofagus.** Spiserøret.

## Årstabeller 2012

Tabellene inkluderer alle registrerte svangerskap i.h.t. MFRs kriterier: Alle levendefødte, samt dødfødte  $\geq 500$  gram eller  $\geq 22$  uker.

	side
<b>Assistert befruktning (ART) etter fødselsår, institusjon og metode:</b>	
Assistert befruktning .....	11
<b>Tabeller etter mors bostedsfylke:</b>	
<b>F1a</b> Antall fødte og kjønnsfordeling .....	12
<b>F1b</b> Antall enkelt- og flerfødsler .....	13
<b>F2a</b> Dødfødte .....	14
<b>F2b-1</b> Perinatal dødelighet (inkl. dødfødte f.o.m. 28 uker) .....	15
<b>F2b-3</b> Perinatal dødelighet i.h.t. FIGO (fødte f.o.m. 1000 gram) .....	16
<b>F2c</b> Neonatal dødelighet .....	17
<b>F3a</b> Mors alder .....	18
<b>F3b</b> Mors gjennomsnittsalder etter paritet .....	19
<b>F3c</b> Fars alder .....	20
<b>F4a</b> Paritet .....	21
<b>F4b</b> Mors sivilstatus .....	22
<b>F5a</b> Fødselsvekt .....	23
<b>F5b</b> Fødselsvekt .....	24
<b>F6</b> Svangerskapsvarighet .....	25
<b>F7a</b> Sykdom hos mor før svangerskapet .....	26
<b>F7b</b> Sykdom hos mor i svangerskapet .....	27
<b>F7c</b> Svangerskapsinduserte hypertensive tilstander .....	28
<b>F7d</b> Diabetes hos mor .....	29
<b>F8</b> Induksjon av fødsel .....	30
<b>F9a</b> Komplikasjoner under fødselen .....	31
<b>F9b</b> Leieanomali .....	32
<b>F10a</b> Inngrep og tiltak under fødselen .....	33
<b>F10b</b> Inngrep ved seteleie .....	34
<b>F10c</b> Keisersnitt .....	35
<b>F10d</b> Anestesi/analgesi .....	36
<b>F11</b> Fødested .....	37
<b>F13</b> Placenta, navlesnor og fostervann .....	38
<b>F14a</b> Dødfødte med spesielle patologiske tilstander .....	39
<b>F14b</b> Dødfødte med spesielle perinatale risikofaktorer .....	40
<b>F15a</b> Tidlig neonatal døde med spesielle patologiske tilstander .....	41
<b>F15b</b> Tidlig neonatal døde med spesielle perinatale risikofaktorer .....	42
<b>F16a</b> Mors røykevaner i svangerskapet .....	43
<b>F16b</b> Mors røykevaner ved svangerskapets begynnelse etter alder .....	44
<b>F16c</b> Mors røykevaner ved svangerskapets slutt etter alder .....	45
<b>F17a</b> Kosttilskudd .....	46
<b>F17b</b> Mors bruk av folsyre før svangerskapet etter alder .....	47
<b>F17c</b> Mors bruk av folsyre i svangerskapet etter alder .....	48
<b>Tabeller etter fødestedstype:</b>	
<b>I1a</b> Sykdom hos mor før svangerskapet .....	49
<b>I1b</b> Sykdom hos mor i svangerskapet .....	50
<b>I1c</b> Svangerskapsinduserte hypertensive tilstander .....	51
<b>I1d</b> Diabetes hos mor .....	52
<b>I2a</b> Induksjon av fødsel .....	53
<b>I2b</b> Keisersnitt .....	54
<b>I3</b> Komplikasjoner under fødselen .....	55
<b>I4</b> Inngrep og tiltak under fødselen .....	56
<b>I5</b> Inngrep ved seteleie .....	57
<b>I6</b> Anestesi/analgesi .....	58
<b>I7a</b> Fødselsvekt .....	59
<b>I7b</b> Fødselsvekt .....	60
<b>I8</b> Leieanomali .....	61
<b>Medfødte misdannelser:</b>	
<b>M1</b> Medfødte misdannelser .....	62

## List of tables 2012 (in English)

Tables include all registered pregnancies according to the MBRN criteria: All liveborn plus stillborn  $\geq 500$  grams or  $\geq 22$  weeks.

	page
<b>Assisted reproductive techniques (ART) by year of birth, institution and method</b>	
Assisted reproductive techniques .....	11
<b>Tables by mother's county of residence:</b>	
F1a Number of births and sex distribution .....	12
F1b Number of single and multiple births .....	13
F2a Stillbirths .....	14
F2b-1 Perinatal mortality (incl. stillbirths from 28 weeks) .....	15
F2b-3 Perinatal mortality according to FIGO (births from 1000 g.) .....	16
F2c Neonatal mortality .....	17
F3a Maternal age .....	18
F3b Mean maternal age by parity .....	19
F3c Paternal age.....	20
F4a Parity .....	21
F4b Maternal marital status .....	22
F5a Birth weight .....	23
F5b Birth weight .....	24
F6 Gestational age .....	25
F7a Maternal disease before pregnancy .....	26
F7b Maternal disease during pregnancy .....	27
F7c Hypertensive conditions induced by pregnancy .....	28
F7d Maternal diabetes .....	29
F8 Induction of labour .....	30
F9a Complications during delivery .....	31
F9b Presentation anomalies .....	32
F10a Intervention during delivery .....	33
F10b Intervention during breech delivery .....	34
F10c Caesarean section .....	35
F10d Anaesthetics/analgesia .....	36
F11 Place of birth .....	37
F13 Placenta, umbilical cord and amniotic fluid .....	38
F14a Stillborn with selected pathological conditions .....	39
F14b Stillborn with selected perinatal risk factors .....	40
F15a Early neonatal deaths with selected pathological conditions .....	41
F15b Early neonatal deaths with selected perinatal risk factors .....	42
F16a Maternal smoking habits during pregnancy .....	43
F16b Maternal smoking habits at onset of pregnancy according to age .....	44
F16c Maternal smoking habits at end of pregnancy according to age .....	45
F17a Nutritional supplement .....	46
F17b Maternal use of folic acid before pregnancy according to age .....	47
F17c Maternal use of folic acid during pregnancy according to age.....	48
<b>Type of birth venue:</b>	
I1a Maternal disease before pregnancy .....	49
I1b Maternal disease during pregnancy .....	50
I1c Hypertensive conditions induced by pregnancy .....	51
I1d Maternal diabetes .....	52
I2a Induction of labour .....	53
I2b Caesarean section .....	54
I3 Complications during delivery .....	55
I4 Intervention during delivery .....	56
I5 Intervention during breech delivery .....	57
I6 Anaesthetics/analgesia .....	58
I7a Birth weight .....	59
I7b Birth weight .....	60
I8 Presentation anomalies.....	61
<b>Birth defects:</b>	
M1 Birth defects .....	62

## Assistert befruktning (ART) 1984-2012

Antall fødte etter assistert befruktning, etter fødselsår, institusjon og metode, 1984-2012.

År	Født etter assistert befruktning											Fødler etter assistert befruktning											
	Totalt		Offentlige institusjoner					Private institusjoner				Andre institusjoner <sup>2</sup>		Metode		Enkeltfødler		Tvillingfødler		Trillingfødler <sup>+</sup>			
	Antall	%	OUS Rikshospitalet	OUS Tele-mark	Hauge-sund	Hauke-land	St. Olav	UNN Tromsø	Fertilitets-senteret (Oslo)	IVF-Klinikken Oslo	Klinikk Hausken	Medicus	Andre institusjoner <sup>2</sup>	IVF	ICSI	Kombinasjon/annet	Uspesifisert	Antall	% <sup>3</sup>	Antall	% <sup>3</sup>	Antall	% <sup>3</sup>
1984	50 516	5	0,0	0	0	0	0	5	0	0	0	0	0	5	0	0	0	5	0,0	0	0	0	0
1985	51 407	7	0,0	0	0	0	0	7	0	0	0	0	0	7	0	0	0	7	0,0	0	0	0	0
1986	52 854	10	0,0	0	0	0	0	7	0	0	0	3	7	0	0	0	3	10	0,0	0	0	0	0
1987	54 292	32	0,1	0	0	0	0	11	0	0	0	21	11	0	0	21	22	0,0	2	0,3	2	15,4	
1988	57 901	174	0,3	26	28	0	5	1	45	19	0	50	124	0	0	50	99	0,2	27	4,3	7	33,3	
1989	59 681	300	0,5	83	29	0	25	7	77	38	0	41	259	0	0	41	153	0,3	52	7,4	14	70,0	
1990	61 272	361	0,6	59	21	0	66	15	93	68	0	39	322	0	0	39	187	0,3	60	8,0	18	78,3	
1991	61 125	388	0,6	86	43	0	72	8	103	36	0	40	348	0	0	40	195	0,3	72	9,7	16	50,0	
1992	60 402	387	0,6	26	30	0	73	8	103	69	0	78	309	0	0	78	224	0,4	67	8,4	9	50,0	
1993	59 988	467	0,8	124	25	0	47	9	172	35	0	55	412	0	0	55	262	0,5	90	11,0	8	34,8	
1994	60 269	575	1,0	167	41	0	53	12	127	103	0	72	502	0	0	73	303	0,5	109	12,7	18	52,9	
1995	60 438	689	1,1	166	100	0	60	31	180	100	0	52	636	1	0	52	373	0,6	144	15,7	9	56,3	
1996	61 055	628	1,0	177	63	0	38	30	213	43	0	26	579	23	0	26	356	0,6	122	13,7	9	33,3	
1997	59 829	737	1,2	231	65	0	56	25	160	57	0	50	561	116	0	60	406	0,7	152	16,2	9	33,3	
1998	58 468	849	1,5	229	82	0	119	20	195	33	0	42	610	193	0	46	526	0,9	158	17,4	3	11,5	
1999	59 767	1 069	1,8	254	95	0	149	35	206	98	0	82	697	278	0	94	589	1,0	230	22,2	7	31,8	
2000	59 700	1 143	1,9	271	84	0	169	34	236	94	30	103	707	312	0	124	669	1,2	224	21,6	8	50,0	
2001	57 266	1 143	2	271	87	0	161	65	255	80	66	65	712	344	0	87	650	1,2	244	24,0	1	5,0	
2002	56 248	1 228	2,2	283	68	0	206	125	268	61	81	73	727	391	4	106	703	1,3	260	24,6	2	12,5	
2003	57 392	1 349	2,4	330	104	55	157	153	270	71	68	67	738	446	12	153	818	1,5	257	24,3	6	31,6	
2004	57 783	1 434	2,5	341	96	117	175	147	289	47	58	70	742	485	27	180	879	1,6	271	25,6	4	26,7	
2005	57 471	1 512	2,6	359	90	232	160	161	231	73	77	54	820	507	25	160	1 021	1,8	243	23,7	3	15,8	
2006	59 246	1 618	2,7	350	87	209	241	195	212	81	95	68	842	608	14	154	1 200	2,1	203	20,0	3	27,3	
2007	59 234	1 862	3,1	393	121	322	291	128	246	82	98	54	941	773	34	114	1 375	2,4	238	22,5	5	33,3	
2008	61 447	1 893	3,1	387	106	287	280	149	277	71	73	70	927	784	17	165	1 493	2,5	193	18,1	5	26,3	
2009	62 994	2 105	3,3	442	113	317	334	133	255	80	91	72	984	914	23	184	1 652	2,7	217	20,3	7	36,8	
2010	62 593	2 038	3,3	431	126	242	308	123	280	70	95	59	886	821	12	319	1 659	2,7	187	18,6	3	13,6	
2011	61 321	2 027	3,3	439	119	259	274	109	262	82	90	65	914	862	22	229	1 632	2,8	191	19,4	3	23,1	
2012	61 368	1 938	3,2	433	116	190	275	146	233	56	65	59	924	762	40	212	1 572	2,7	178	17,5	3	15,0	

### Definisjon:

Venstre side av tabellen har fødte (barn) som enhet og høyre side har fødler (svangerskap) som enhet.

### Fotnoter:

- 1: Basert på alle fødte i MFR.
- 2: Meldt til MFR som ART på regulær fødselsmelding, men ikke som ART fra ART-institusjon.
- 3: Prosent av fødler, henholdsvis alle enkle, tvilling og trilling+ (trilling, firing osv.).

## : %U`5 bHU`Z`XH`c[ `\_^`bbgZcfXY]b[

Fødte etter kjønn og mors bostedsfylke. Antall og prosent i 2012.

Mors bosted	Totalt antall fødte	Kjønn			
		Gutt	Jente	Usikkert ved død-fødsel	Ukjent
Østfold	3025	1542	1482	1	0
		51,0	49,0	0,0	0,0
Akershus	6299	3247	3052	0	0
		51,5	48,5	0,0	0,0
Oslo	10502	5420	5080	2	0
		51,6	48,4	0,0	0,0
Hedmark	1924	969	955	0	0
		50,4	49,6	0,0	0,0
Oppland	1792	885	907	0	0
		49,4	50,6	0,0	0,0
Buskerud	2945	1500	1445	0	0
		50,9	49,1	0,0	0,0
Vestfold	2400	1229	1170	1	0
		51,2	48,8	0,0	0,0
Telemark	1757	907	850	0	0
		51,6	48,4	0,0	0,0
Aust-Agder	1288	672	616	0	0
		52,2	47,8	0,0	0,0
Vest-Agder	2271	1226	1045	0	0
		54,0	46,0	0,0	0,0
Rogaland	6407	3231	3175	1	0
		50,4	49,6	0,0	0,0
Hordaland	6381	3241	3139	1	0
		50,8	49,2	0,0	0,0
Sogn og Fjordane	1190	637	553	0	0
		53,5	46,5	0,0	0,0
Møre og Romsdal	2871	1461	1410	0	0
		50,9	49,1	0,0	0,0
Sør-Trøndelag	3700	1882	1818	0	0
		50,9	49,1	0,0	0,0
Nord-Trøndelag	1450	754	696	0	0
		52,0	48,0	0,0	0,0
Nordland	2537	1323	1214	0	0
		52,1	47,9	0,0	0,0
Troms	1823	949	874	0	0
		52,1	47,9	0,0	0,0
Finnmark	785	390	395	0	0
		49,7	50,3	0,0	0,0
Annet	21	11	10	0	0
		52,4	47,6	0,0	0,0
<b>Totalt</b>	<b>61368</b>	<b>31476</b>	<b>29886</b>	<b>6</b>	<b>0</b>
		<b>51,3</b>	<b>48,7</b>	<b>0,0</b>	<b>0,0</b>

8YZbjg`cb.

Tabellen har fødte (barn) som enhet.

## : %\ . 5 bHU`Yb\_YH`c[ `ZYfZ Xg`Yf

Fødsler etter pluralitet og mors bostedsfylke. Antall og prosent i 2012.

Mors bosted	Totalt antall fødsler	Enkeltfødsler	Flerfødsler		
			Totalt	Tvilling	Trilling+
Østfold	2978	2931 98,4	47 1,58	46 1,54	1 0,03
Akershus	6183	6069 98,2	114 1,84	111 1,80	3 0,05
Oslo	10312	10127 98,2	185 1,79	180 1,75	5 0,05
Hedmark	1895	1864 98,4	31 1,64	31 1,64	0 0,00
Oppland	1769	1746 98,7	23 1,30	23 1,30	0 0,00
Buskerud	2909	2873 98,8	36 1,24	36 1,24	0 0,00
Vestfold	2357	2314 98,2	43 1,82	43 1,82	0 0,00
Telemark	1732	1707 98,6	25 1,44	25 1,44	0 0,00
Aust-Agder	1263	1239 98,1	24 1,90	23 1,82	1 0,08
Vest-Agder	2222	2174 97,8	48 2,16	47 2,12	1 0,05
Rogaland	6282	6157 98,0	125 1,99	124 1,97	1 0,02
Hordaland	6254	6131 98,0	123 1,97	118 1,89	5 0,08
Sogn og Fjordane	1173	1155 98,5	18 1,53	18 1,53	0 0,00
Møre og Romsdal	2832	2792 98,6	40 1,41	40 1,41	0 0,00
Sør-Trøndelag	3635	3567 98,1	68 1,87	68 1,87	0 0,00
Nord-Trøndelag	1432	1415 98,8	17 1,19	17 1,19	0 0,00
Nordland	2503	2470 98,7	33 1,32	32 1,28	1 0,04
Troms	1793	1765 98,4	28 1,56	26 1,45	2 0,11
Finnmark	775	765 98,7	10 1,29	10 1,29	0 0,00
Annet	20	19 95,0	1 5,00	1 5,00	0 0,00
<b>Totalt</b>	<b>60319</b>	<b>59280</b> 98,3	<b>1039</b> 1,72	<b>1019</b> 1,69	<b>20</b> 0,03

8YZbjg`tb.

Tabellen har fødsler (svangerskap) som enhet.

## : &amp;U. 8 » XZ » XHY

Dødfødte etter mors bostedsfylke. Antall og andel per 1000 i 2012.

Mors bosted	Totalt antall fødte	Totalt antall død-fødte	Svangerskapsvarighet (uker) <sup>1</sup>				Dødstidspunkt		
			12-21	22-27	28+	Ukjent	Før fødsel	Under fødsel	Ukjent
Østfold	3025	14	0	3	11	0	4	0	10
		4,6	0,0	1,0	3,6	0,0	1,3	0,0	3,3
Akershus	6299	15	0	4	10	1	11	1	3
		2,4	0,0	0,6	1,6	0,2	1,7	0,2	0,5
Oslo	10502	49	0	15	33	1	37	1	11
		4,7	0,0	1,4	3,1	0,1	3,5	0,1	1,0
Hedmark	1924	4	2	1	0	1	4	0	0
		2,1	1,0	0,5	0,0	0,5	2,1	0,0	0,0
Oppland	1792	4	0	0	4	0	3	0	1
		2,2	0,0	0,0	2,2	0,0	1,7	0,0	0,6
Buskerud	2945	8	1	2	5	0	4	1	3
		2,7	0,3	0,7	1,7	0,0	1,4	0,3	1,0
Vestfold	2400	15	0	6	9	0	11	1	3
		6,3	0,0	2,5	3,8	0,0	4,6	0,4	1,3
Telemark	1757	10	0	5	5	0	6	1	3
		5,7	0,0	2,8	2,8	0,0	3,4	0,6	1,7
Aust-Agder	1288	4	0	2	2	0	3	0	1
		3,1	0,0	1,6	1,6	0,0	2,3	0,0	0,8
Vest-Agder	2271	2	0	0	2	0	2	0	0
		0,9	0,0	0,0	0,9	0,0	0,9	0,0	0,0
Rogaland	6407	22	0	7	14	1	20	0	2
		3,4	0,0	1,1	2,2	0,2	3,1	0,0	0,3
Hordaland	6381	38	0	16	22	0	31	1	6
		6,0	0,0	2,5	3,4	0,0	4,9	0,2	0,9
Sogn og Fjordane	1190	4	0	1	3	0	3	0	1
		3,4	0,0	0,8	2,5	0,0	2,5	0,0	0,8
Møre og Romsdal	2871	4	0	1	3	0	2	0	2
		1,4	0,0	0,3	1,0	0,0	0,7	0,0	0,7
Sør-Trøndelag	3700	10	0	2	8	0	7	0	3
		2,7	0,0	0,5	2,2	0,0	1,9	0,0	0,8
Nord-Trøndelag	1450	9	0	2	7	0	6	2	1
		6,2	0,0	1,4	4,8	0,0	4,1	1,4	0,7
Nordland	2537	5	0	2	3	0	3	1	1
		2,0	0,0	0,8	1,2	0,0	1,2	0,4	0,4
Troms	1823	7	0	2	5	0	6	0	1
		3,8	0,0	1,1	2,7	0,0	3,3	0,0	0,5
Finnmark	785	3	0	2	1	0	3	0	0
		3,8	0,0	2,5	1,3	0,0	3,8	0,0	0,0
Annet	21	0	0	0	0	0	0	0	0
		0,0	0,0	0,0	0,0	0,0	0,0	0,0	0,0
Totalt	61368	227	3	73	147	4	166	9	52
		3,7	0,0	1,2	2,4	0,1	2,7	0,1	0,8



## : &amp;VI%`DYf]bUHJ`X»XY][\ Yhf]b\_`"X»XZ»XhY`Zc`a`" &amp; `i`\_YfL

Perinatal dødelighet<sup>1</sup> etter mors bostedsfylke. Antall og andel per 1000 i 2012.

Mors bosted	Antall fødte <sup>1</sup>	Dødfødte	Tidlig perinatal døde <sup>2</sup>	Perinatal døde <sup>3</sup>
Østfold	3000	11 3,7	11 3,7	13 4,3
Akershus	6240	11 1,8	15 2,4	20 3,2
Oslo	10352	34 3,3	40 3,9	41 4,0
Hedmark	1911	1 0,5	4 2,1	5 2,6
Oppland	1788	4 2,2	6 3,4	7 3,9
Buskerud	2921	5 1,7	5 1,7	6 2,1
Vestfold	2384	9 3,8	11 4,6	13 5,5
Telemark	1749	5 2,9	7 4,0	9 5,1
Aust-Agder	1282	2 1,6	2 1,6	2 1,6
Vest-Agder	2259	2 0,9	3 1,3	3 1,3
Rogaland	6355	15 2,4	23 3,6	26 4,1
Hordaland	6337	22 3,5	32 5,0	34 5,4
Sogn og Fjordane	1183	3 2,5	3 2,5	3 2,5
Møre og Romsdal	2859	3 1,0	7 2,4	7 2,4
Sør-Trøndelag	3677	8 2,2	10 2,7	12 3,3
Nord-Trøndelag	1443	7 4,9	10 6,9	10 6,9
Nordland	2530	3 1,2	10 4,0	14 5,5
Troms	1811	5 2,8	6 3,3	7 3,9
Finnmark	780	1 1,3	1 1,3	3 3,8
Annet	20	0 0,0	0 0,0	0 0,0
Totalt	60881	151 2,5	206 3,4	235 3,9

## 8YZbjg`cb.

Tabellen har avvikende definisjon for fødte (barn). Se fotnote 1.

## : c]bchYf.

1: Blant alle levendefødte; samt dødfødte  $\geq$  28 uker, sekundært  $\geq$  1000 gram, tertiært  $\geq$  35 cm. Svangerskapslengde er basert på ultralydundersøkelse. Hvis denne mangler, brukes dato for siste menstruasjon.

2: Dødfødte og døde 0-24 timer.

3: Dødfødte og døde 0 dager t.o.m. utgangen av 6. dag.

# Perinatal dødelighet etter mors bostedsfylke. Antall og andel per 1000 i 2012.

Perinatal dødelighet<sup>1</sup> etter mors bostedsfylke. Antall og andel per 1000 i 2012.

Mors bosted	Antall fødte <sup>1</sup>	Dødfødte	Tidlig perinatal døde <sup>2</sup>	Perinatal døde <sup>3</sup>
Østfold	2993	11 3,7	11 3,7	11 3,7
Akershus	6219	11 1,8	12 1,9	15 2,4
Oslo	10319	32 3,1	36 3,5	37 3,6
Hedmark	1902	1 0,5	2 1,1	3 1,6
Oppland	1780	3 1,7	3 1,7	3 1,7
Buskerud	2913	5 1,7	5 1,7	6 2,1
Vestfold	2377	7 2,9	9 3,8	11 4,6
Telemark	1739	4 2,3	4 2,3	6 3,5
Aust-Agder	1275	0 0,0	0 0,0	0 0,0
Vest-Agder	2251	1 0,4	2 0,9	2 0,9
Rogaland	6336	15 2,4	17 2,7	20 3,2
Hordaland	6315	22 3,5	26 4,1	28 4,4
Sogn og Fjordane	1182	3 2,5	3 2,5	3 2,5
Møre og Romsdal	2847	3 1,1	5 1,8	5 1,8
Sør-Trøndelag	3664	7 1,9	7 1,9	9 2,5
Nord-Trøndelag	1433	6 4,2	8 5,6	8 5,6
Nordland	2513	3 1,2	6 2,4	8 3,2
Troms	1804	5 2,8	5 2,8	6 3,3
Finnmark	780	1 1,3	1 1,3	3 3,8
Annet	18	0 0,0	0 0,0	0 0,0
<b>Totalt</b>	<b>60660</b>	<b>140</b> 2,3	<b>162</b> 2,7	<b>184</b> 3,0

## 8 YZbjg'cb.

Tabellen har avvikende definisjon for fødte (barn). Se fotnote 1.

## : clbchf.

1: Blant fødte  $\geq$  1000 gram, sekundært  $\geq$  28 uker, tertiært  $\geq$  35 cm i.h.t. definisjon av perinatal dødelighet gitt av Federation International de Gynecologie et Obstetrique (FIGO) publisert i Acta Obstet Gynecol Scand 1977;56:247-253. Svangerskapslengde er basert på ultralydundersøkelse. Hvis denne mangler, brukes dato for siste menstruasjon.

2: Dødfødte og døde 0-24 timer.

3: Dødfødte og døde 0 dager t.o.m. utgangen av 6. dag.

## : &amp;W'BYcbUH'X»XY][ \ Yh

Neonatal dødelighet etter mors bostedsfylke. Antall og andel per 1000 i 2012.

Mors bosted	Levende- fødte	Tidlig neo- natalt døde <sup>1</sup>	Neo- natalt døde <sup>2</sup>	Døde		
				0-24 timer	24 timer t.o.m. 6. dag	7 dager t.o.m. 27. dag
Østfold	3011	2 0,7	3 1,0	0 0,0	2 0,7	1 0,3
Akershus	6284	9 1,4	13 2,1	4 0,6	5 0,8	4 0,6
Oslo	10453	7 0,7	16 1,5	6 0,6	1 0,1	9 0,9
Hedmark	1920	4 2,1	5 2,6	3 1,6	1 0,5	1 0,5
Oppland	1788	3 1,7	3 1,7	2 1,1	1 0,6	0 0,0
Buskerud	2937	1 0,3	2 0,7	0 0,0	1 0,3	1 0,3
Vestfold	2385	4 1,7	4 1,7	2 0,8	2 0,8	0 0,0
Telemark	1747	3 1,7	4 2,3	1 0,6	2 1,1	1 0,6
Aust-Agder	1284	0 0,0	1 0,8	0 0,0	0 0,0	1 0,8
Vest-Agder	2269	1 0,4	1 0,4	1 0,4	0 0,0	0 0,0
Rogaland	6385	11 1,7	15 2,3	8 1,3	3 0,5	4 0,6
Hordaland	6343	8 1,3	11 1,7	6 0,9	2 0,3	3 0,5
Sogn og Fjordane	1186	0 0,0	0 0,0	0 0,0	0 0,0	0 0,0
Møre og Romsdal	2867	4 1,4	4 1,4	4 1,4	0 0,0	0 0,0
Sør-Trøndelag	3690	4 1,1	5 1,4	2 0,5	2 0,5	1 0,3
Nord-Trøndelag	1441	3 2,1	4 2,8	3 2,1	0 0,0	1 0,7
Nordland	2532	10 3,9	10 3,9	6 2,4	4 1,6	0 0,0
Troms	1816	1 0,6	2 1,1	0 0,0	1 0,6	1 0,6
Finmark	782	2 2,6	2 2,6	0 0,0	2 2,6	0 0,0
Annet	21	0 0,0	0 0,0	0 0,0	0 0,0	0 0,0
<b>Totalt</b>	<b>61141</b>	<b>77 1,3</b>	<b>105 1,7</b>	<b>48 0,8</b>	<b>29 0,5</b>	<b>28 0,5</b>

8Y2bjg'cb.

Tabellen har fødte (barn) som enhet.

: cfbchf.

1: 0 dager t.o.m. utgangen av 6. dag.

2: 0 dager t.o.m. utgangen av 27. dag.

## : ' U`Acfg`UXYf

Fødsler etter mors alder og bostedsfylke. Antall og prosent i 2012.

Mors bosted	Totalt antall fødsler	Mors alder (år)									Uoppgitt
		<=15	16-17	18-19	20-24	25-29	30-34	35-39	40-44	45+	
Østfold	2978	0 0,0	9 0,3	40 1,3	483 16,2	1040 34,9	882 29,6	427 14,3	92 3,1	5 0,2	0 0,0
Akershus	6183	1 0,0	7 0,1	49 0,8	664 10,7	1664 26,9	2211 35,8	1342 21,7	235 3,8	10 0,2	0 0,0
Oslo	10312	2 0,0	5 0,0	51 0,5	732 7,1	2708 26,3	4179 40,5	2147 20,8	442 4,3	35 0,3	11 0,1
Hedmark	1895	0 0,0	7 0,4	23 1,2	363 19,2	617 32,6	544 28,7	285 15,0	56 3,0	0 0,0	0 0,0
Oppland	1769	0 0,0	5 0,3	25 1,4	318 18,0	591 33,4	524 29,6	244 13,8	57 3,2	5 0,3	0 0,0
Buskerud	2909	0 0,0	5 0,2	31 1,1	398 13,7	894 30,7	975 33,5	508 17,5	89 3,1	9 0,3	0 0,0
Vestfold	2357	0 0,0	9 0,4	33 1,4	389 16,5	759 32,2	747 31,7	346 14,7	72 3,1	2 0,1	0 0,0
Telemark	1732	2 0,1	7 0,4	28 1,6	344 19,9	591 34,1	485 28,0	228 13,2	45 2,6	2 0,1	0 0,0
Aust-Agder	1263	1 0,1	4 0,3	29 2,3	230 18,2	430 34,0	371 29,4	167 13,2	30 2,4	1 0,1	0 0,0
Vest-Agder	2222	0 0,0	11 0,5	33 1,5	378 17,0	747 33,6	697 31,4	301 13,5	53 2,4	2 0,1	0 0,0
Rogaland	6282	0 0,0	17 0,3	77 1,2	912 14,5	2195 34,9	2087 33,2	843 13,4	143 2,3	8 0,1	0 0,0
Hordaland	6254	1 0,0	19 0,3	87 1,4	943 15,1	2044 32,7	2038 32,6	942 15,1	174 2,8	6 0,1	0 0,0
Sogn og Fjordane	1173	1 0,1	5 0,4	20 1,7	165 14,1	412 35,1	361 30,8	174 14,8	34 2,9	1 0,1	0 0,0
Møre og Romsdal	2832	1 0,0	14 0,5	52 1,8	457 16,1	989 34,9	864 30,5	382 13,5	70 2,5	3 0,1	0 0,0
Sør-Trøndelag	3635	0 0,0	8 0,2	57 1,6	551 15,2	1249 34,4	1101 30,3	549 15,1	113 3,1	7 0,2	0 0,0
Nord-Trøndelag	1432	0 0,0	6 0,4	44 3,1	332 23,2	483 33,7	366 25,6	161 11,2	38 2,7	2 0,1	0 0,0
Nordland	2503	0 0,0	19 0,8	74 3,0	591 23,6	813 32,5	627 25,0	294 11,7	83 3,3	2 0,1	0 0,0
Troms	1793	0 0,0	11 0,6	29 1,6	340 19,0	556 31,0	515 28,7	293 16,3	47 2,6	2 0,1	0 0,0
Finnmark	775	0 0,0	5 0,6	18 2,3	179 23,1	239 30,8	188 24,3	122 15,7	24 3,1	0 0,0	0 0,0
Annet	20	0 0,0	1 5,0	0 0,0	3 15,0	8 40,0	6 30,0	1 5,0	0 0,0	0 0,0	1 5,0
<b>Totalt</b>	<b>60319</b>	<b>9 0,0</b>	<b>174 0,3</b>	<b>800 1,3</b>	<b>8772 14,5</b>	<b>19029 31,5</b>	<b>19768 32,8</b>	<b>9756 16,2</b>	<b>1897 3,1</b>	<b>102 0,2</b>	<b>12 0,0</b>

8Y2bjg'cb.

Tabellen har fødsler (svangerskap) som enhet.

## : ' V. ' A c f g [ ' Y b b c a g b ] H t g U X Y f ' Y H Y f ' d U f ] H Y h

Mors gjennomsnittsalder etter paritet og bostedsfylke i 2012.

Mors bosted	Totalt antall fødsler	Med oppgitt mors alder	Paritet											
			Totalt Gjennomsnitt	Totalt Standardavvik	1.barn Gjennomsnitt	1.barn Standardavvik	2.barn Gjennomsnitt	2.barn Standardavvik	3.barn Gjennomsnitt	3.barn Standardavvik	4.barn Gjennomsnitt	4.barn Standardavvik	5.barn og flere Gjennomsnitt	5.barn og flere Standardavvik
Østfold	2978	2978	29,9	5,2	27,9	5,0	30,3	4,5	32,6	4,7	33,9	5,1	34,9	4,6
Akershus	6183	6183	31,4	5,1	29,2	5,1	32,1	4,5	34,2	4,2	34,8	4,3	36,0	4,6
Oslo	10312	10301	31,9	4,8	30,5	4,6	32,7	4,4	34,1	4,6	34,3	4,7	36,1	4,9
Hedmark	1895	1895	29,8	5,3	27,5	5,0	30,3	4,7	32,6	4,7	33,9	5,2	34,1	4,7
Oppland	1769	1769	29,8	5,4	27,6	5,0	30,5	4,7	32,8	4,6	34,3	5,0	36,8	4,9
Buskerud	2909	2909	30,6	5,2	28,5	5,2	31,1	4,4	33,6	4,5	34,3	4,3	35,6	5,3
Vestfold	2357	2357	30,0	5,2	28,0	5,0	30,4	4,7	33,2	4,6	33,3	4,4	35,0	5,3
Telemark	1732	1732	29,5	5,3	27,0	5,1	29,8	4,3	32,9	4,5	34,0	4,6	34,6	4,6
Aust-Agder	1263	1263	29,5	5,2	27,2	5,1	29,9	4,5	32,6	4,5	33,4	4,2	35,3	4,7
Vest-Agder	2222	2222	29,7	5,1	27,3	5,0	30,0	4,5	32,5	4,2	33,8	4,4	35,8	3,9
Rogaland	6282	6282	30,0	5,0	28,0	4,8	30,2	4,5	32,5	4,2	33,4	4,3	35,8	4,9
Hordaland	6254	6254	30,2	5,1	28,2	5,0	30,5	4,6	32,7	4,3	34,3	4,4	36,1	4,3
Sogn og Fjordane	1173	1173	30,1	5,2	27,3	5,0	30,4	4,5	32,4	4,2	33,7	3,9	35,9	4,8
Møre og Romsdal	2832	2832	29,7	5,2	27,1	4,8	30,1	4,6	32,7	4,1	34,3	4,3	35,9	4,2
Sør-Trøndelag	3635	3635	30,1	5,2	27,8	4,9	30,8	4,7	33,2	4,3	34,9	4,3	35,9	3,8
Nord-Trøndelag	1432	1432	28,8	5,4	26,1	4,9	29,0	4,8	32,0	4,5	33,9	4,6	33,6	5,2
Nordland	2503	2503	28,9	5,6	26,4	5,4	29,2	4,7	32,0	4,8	33,9	4,9	34,2	4,5
Troms	1793	1793	29,8	5,4	27,6	5,1	30,2	4,8	32,8	4,5	34,1	4,8	35,6	5,0
Finmark	775	775	29,3	5,7	26,1	5,3	30,0	5,1	32,2	4,3	33,3	4,7	35,5	4,2
Annet	20	19	28,8	5,0	28,5	5,8	29,4	4,2	28,6	4,0	23,3	0,0	35,0	0,0
Totalt	60319	60307	30,4	5,2	28,4	5,1	30,9	4,7	33,0	4,5	34,1	4,5	35,6	4,7

8 Y Z b j g t b.

Tabellen har fødsler (svangerskap) som enhet.

## : ' W': Ufg' UXYf

Fødsler etter fars alder og bostedsfylke. Antall og prosent i 2012.

Mors bosted	Totalt antall fødsler	Fars alder (år)												Uopp-gitt
		<=15	16-17	18-19	20-24	25-29	30-34	35-39	40-44	45-49	50-54	55-59	60+	
Østfold	2978	0	2	15	233	712	890	577	267	85	30	8	3	156
		0,0	0,1	0,5	7,8	23,9	29,9	19,4	9,0	2,9	1,0	0,3	0,1	5,2
Akershus	6183	0	2	14	287	1087	1975	1630	736	206	63	23	7	153
		0,0	0,0	0,2	4,6	17,6	31,9	26,4	11,9	3,3	1,0	0,4	0,1	2,5
Oslo	10312	1	1	16	270	1745	3655	2698	1097	377	111	44	12	285
		0,0	0,0	0,2	2,6	16,9	35,4	26,2	10,6	3,7	1,1	0,4	0,1	2,8
Hedmark	1895	1	1	7	172	476	555	364	162	40	19	12	3	83
		0,1	0,1	0,4	9,1	25,1	29,3	19,2	8,5	2,1	1,0	0,6	0,2	4,4
Oppland	1769	0	1	6	162	426	541	373	148	50	12	3	1	46
		0,0	0,1	0,3	9,2	24,1	30,6	21,1	8,4	2,8	0,7	0,2	0,1	2,6
Buskerud	2909	0	1	8	180	614	939	653	289	92	21	9	5	98
		0,0	0,0	0,3	6,2	21,1	32,3	22,4	9,9	3,2	0,7	0,3	0,2	3,4
Vestfold	2357	0	3	12	179	595	718	487	201	77	18	4	0	63
		0,0	0,1	0,5	7,6	25,2	30,5	20,7	8,5	3,3	0,8	0,2	0,0	2,7
Telemark	1732	0	2	10	160	450	491	356	155	40	13	3	2	50
		0,0	0,1	0,6	9,2	26,0	28,3	20,6	8,9	2,3	0,8	0,2	0,1	2,9
Aust-Agder	1263	1	3	11	104	321	378	275	102	25	10	6	2	25
		0,1	0,2	0,9	8,2	25,4	29,9	21,8	8,1	2,0	0,8	0,5	0,2	2,0
Vest-Agder	2222	0	4	10	195	589	706	408	183	45	13	4	3	62
		0,0	0,2	0,5	8,8	26,5	31,8	18,4	8,2	2,0	0,6	0,2	0,1	2,8
Rogaland	6282	0	11	19	465	1613	2080	1312	504	153	37	7	5	76
		0,0	0,2	0,3	7,4	25,7	33,1	20,9	8,0	2,4	0,6	0,1	0,1	1,2
Hordaland	6254	1	7	25	453	1532	2047	1336	525	185	51	17	4	71
		0,0	0,1	0,4	7,2	24,5	32,7	21,4	8,4	3,0	0,8	0,3	0,1	1,1
Sogn og Fjordane	1173	0	1	5	71	267	373	261	120	42	16	4	2	11
		0,0	0,1	0,4	6,1	22,8	31,8	22,3	10,2	3,6	1,4	0,3	0,2	0,9
Møre og Romsdal	2832	1	1	20	223	641	896	601	267	93	29	10	2	48
		0,0	0,0	0,7	7,9	22,6	31,6	21,2	9,4	3,3	1,0	0,4	0,1	1,7
Sør-Trøndelag	3635	0	1	21	262	916	1143	754	354	94	32	6	3	49
		0,0	0,0	0,6	7,2	25,2	31,4	20,7	9,7	2,6	0,9	0,2	0,1	1,3
Nord-Trøndelag	1432	0	1	11	166	376	426	264	116	44	5	3	1	19
		0,0	0,1	0,8	11,6	26,3	29,7	18,4	8,1	3,1	0,3	0,2	0,1	1,3
Nordland	2503	0	5	18	280	623	725	431	216	82	28	7	2	86
		0,0	0,2	0,7	11,2	24,9	29,0	17,2	8,6	3,3	1,1	0,3	0,1	3,4
Troms	1793	0	0	9	142	447	521	345	181	62	19	8	2	57
		0,0	0,0	0,5	7,9	24,9	29,1	19,2	10,1	3,5	1,1	0,4	0,1	3,2
Finnmark	775	0	1	6	103	202	183	130	78	38	7	6	2	19
		0,0	0,1	0,8	13,3	26,1	23,6	16,8	10,1	4,9	0,9	0,8	0,3	2,5
Annet	20	0	0	0	2	5	6	3	1	0	0	0	0	3
		0,0	0,0	0,0	10,0	25,0	30,0	15,0	5,0	0,0	0,0	0,0	0,0	15,0
Totalt	60319	5	48	243	4109	13637	19248	13258	5702	1830	534	184	61	1460
		0,0	0,1	0,4	6,8	22,6	31,9	22,0	9,5	3,0	0,9	0,3	0,1	2,4

8 YZbjg'cb.

Tabellen har fødsler (svangerskap) som enhet.

## : ( U. DUFJHh

Fødsler etter paritet og mors bostedsfylke. Antall og prosent i 2012.

Mors bosted	Totalt antall fødsler	1.barn	2.barn	3.barn	4.barn	5.barn og flere
Østfold	2978	1227 41,2	1117 37,5	434 14,6	114 3,8	86 2,9
Akershus	6183	2423 39,2	2554 41,3	952 15,4	183 3,0	71 1,1
Oslo	10312	5134 49,8	3523 34,2	1110 10,8	318 3,1	227 2,2
Hedmark	1895	758 40,0	722 38,1	297 15,7	81 4,3	37 2,0
Oppland	1769	773 43,7	649 36,7	253 14,3	68 3,8	26 1,5
Buskerud	2909	1202 41,3	1113 38,3	417 14,3	108 3,7	69 2,4
Vestfold	2357	980 41,6	891 37,8	356 15,1	90 3,8	40 1,7
Telemark	1732	673 38,9	675 39,0	270 15,6	69 4,0	45 2,6
Aust-Agder	1263	500 39,6	475 37,6	216 17,1	54 4,3	18 1,4
Vest-Agder	2222	865 38,9	807 36,3	375 16,9	131 5,9	44 2,0
Rogaland	6282	2430 38,7	2278 36,3	1142 18,2	293 4,7	139 2,2
Hordaland	6254	2634 42,1	2227 35,6	991 15,8	280 4,5	122 2,0
Sogn og Fjordane	1173	416 35,5	413 35,2	238 20,3	71 6,1	35 3,0
Møre og Romsdal	2832	1101 38,9	1030 36,4	523 18,5	130 4,6	48 1,7
Sør-Trøndelag	3635	1553 42,7	1371 37,7	527 14,5	136 3,7	48 1,3
Nord-Trøndelag	1432	563 39,3	478 33,4	276 19,3	85 5,9	30 2,1
Nordland	2503	1014 40,5	896 35,8	397 15,9	125 5,0	71 2,8
Troms	1793	757 42,2	642 35,8	284 15,8	79 4,4	31 1,7
Finnmark	775	293 37,8	263 33,9	145 18,7	45 5,8	29 3,7
Annet	20	10 50,0	5 25,0	3 15,0	1 5,0	1 5,0
<b>Totalt</b>	<b>60319</b>	<b>25306 42,0</b>	<b>22129 36,7</b>	<b>9206 15,3</b>	<b>2461 4,1</b>	<b>1217 2,0</b>

8 YZbjg'cb.

Tabellen har fødsler (svangerskap) som enhet.

## : ( V. 'Acfg'gjj ]ghUhg

Fødsler etter mors sivilstatus og bostedsfylke. Antall og prosent i 2012.

Mors bosted	Totalt antall fødsler	Gift	Samboer	Ugift, enslig	Skilt, separert, enke	Annet	Uoppgitt
Østfold	2978	1346	1406	192	23	2	9
		45,2	47,2	6,4	0,8	0,1	0,3
Akershus	6183	3144	2701	256	21	3	58
		50,8	43,7	4,1	0,3	0,0	0,9
Oslo	10312	5574	4081	574	42	8	33
		54,1	39,6	5,6	0,4	0,1	0,3
Hedmark	1895	689	1028	121	7	0	50
		36,4	54,2	6,4	0,4	0,0	2,6
Oppland	1769	596	1002	113	8	1	49
		33,7	56,6	6,4	0,5	0,1	2,8
Buskerud	2909	1414	1304	150	14	2	25
		48,6	44,8	5,2	0,5	0,1	0,9
Vestfold	2357	1076	1110	146	8	1	16
		45,7	47,1	6,2	0,3	0,0	0,7
Telemark	1732	717	853	144	9	1	8
		41,4	49,2	8,3	0,5	0,1	0,5
Aust-Agder	1263	647	527	81	3	0	5
		51,2	41,7	6,4	0,2	0,0	0,4
Vest-Agder	2222	1270	809	123	13	0	7
		57,2	36,4	5,5	0,6	0,0	0,3
Rogaland	6282	3341	2612	269	30	9	21
		53,2	41,6	4,3	0,5	0,1	0,3
Hordaland	6254	2737	3120	343	25	12	17
		43,8	49,9	5,5	0,4	0,2	0,3
Sogn og Fjordane	1173	458	637	59	6	4	9
		39,0	54,3	5,0	0,5	0,3	0,8
Møre og Romsdal	2832	1137	1505	159	18	10	3
		40,1	53,1	5,6	0,6	0,4	0,1
Sør-Trøndelag	3635	1310	2100	193	17	7	8
		36,0	57,8	5,3	0,5	0,2	0,2
Nord-Trøndelag	1432	459	866	95	6	1	5
		32,1	60,5	6,6	0,4	0,1	0,3
Nordland	2503	763	1549	167	6	3	15
		30,5	61,9	6,7	0,2	0,1	0,6
Troms	1793	593	1041	149	4	0	6
		33,1	58,1	8,3	0,2	0,0	0,3
Finnmark	775	264	422	83	3	0	3
		34,1	54,5	10,7	0,4	0,0	0,4
Annet	20	7	11	1	0	0	1
		35,0	55,0	5,0	0,0	0,0	5,0
Totalt	60319	27542	28684	3418	263	64	348
		45,7	47,6	5,7	0,4	0,1	0,6

8Y2bjg'cb.

Tabellen har fødsler (svangerskap) som enhet.



## : ) U : » XgYgj Y\_h

Fødte etter fødselsvekt og mors bostedsfylke. Antall og prosent i 2012.

Mors bosted	Totalt antall fødte	Med oppgitt fødsels- vekt	Fødselsvekt (gram)											
			<=499	500- 999	1000- 1499	1500- 1999	2000- 2499	2500- 2999	3000- 3499	3500- 3999	4000- 4499	4500- 4999	5000- 5499	5500+
Østfold	3025	3025	2	8	10	26	82	360	903	1047	470	108	9	0
		100,0	0,1	0,3	0,3	0,9	2,7	11,9	29,9	34,6	15,5	3,6	0,3	0,0
Akershus	6299	6299	3	22	32	66	194	696	2041	2166	883	178	17	1
		100,0	0,0	0,3	0,5	1,0	3,1	11,0	32,4	34,4	14,0	2,8	0,3	0,0
Oslo	10502	10502	12	36	60	129	325	1416	3541	3460	1311	191	18	3
		100,0	0,1	0,3	0,6	1,2	3,1	13,5	33,7	32,9	12,5	1,8	0,2	0,0
Hedmark	1924	1924	1	11	9	16	62	221	649	627	276	48	4	0
		100,0	0,1	0,6	0,5	0,8	3,2	11,5	33,7	32,6	14,3	2,5	0,2	0,0
Oppland	1792	1791	1	6	10	17	43	214	611	609	242	32	6	0
		99,9	0,1	0,3	0,6	0,9	2,4	11,9	34,1	34,0	13,5	1,8	0,3	0,0
Buskerud	2945	2945	1	10	15	31	90	344	966	1020	395	68	4	1
		100,0	0,0	0,3	0,5	1,1	3,1	11,7	32,8	34,6	13,4	2,3	0,1	0,0
Vestfold	2400	2400	5	8	10	22	56	265	757	835	359	77	6	0
		100,0	0,2	0,3	0,4	0,9	2,3	11,0	31,5	34,8	15,0	3,2	0,3	0,0
Telemark	1757	1756	4	10	16	16	48	188	548	605	254	57	9	1
		99,9	0,2	0,6	0,9	0,9	2,7	10,7	31,2	34,5	14,5	3,2	0,5	0,1
Aust-Agder	1288	1288	1	8	9	18	25	143	386	458	197	37	5	1
		100,0	0,1	0,6	0,7	1,4	1,9	11,1	30,0	35,6	15,3	2,9	0,4	0,1
Vest-Agder	2271	2271	0	8	4	20	56	241	711	825	346	55	5	0
		100,0	0,0	0,4	0,2	0,9	2,5	10,6	31,3	36,3	15,2	2,4	0,2	0,0
Rogaland	6407	6407	3	23	43	69	221	746	2091	2173	875	149	14	0
		100,0	0,0	0,4	0,7	1,1	3,4	11,6	32,6	33,9	13,7	2,3	0,2	0,0
Hordaland	6381	6381	13	21	34	73	170	757	1995	2148	960	191	17	2
		100,0	0,2	0,3	0,5	1,1	2,7	11,9	31,3	33,7	15,0	3,0	0,3	0,0
Sogn og Fjordane	1190	1190	1	1	7	16	35	126	365	410	193	33	3	0
		100,0	0,1	0,1	0,6	1,3	2,9	10,6	30,7	34,5	16,2	2,8	0,3	0,0
Møre og Romsdal	2871	2870	2	10	10	36	82	254	791	1073	509	93	9	1
		100,0	0,1	0,3	0,3	1,3	2,9	8,9	27,6	37,4	17,7	3,2	0,3	0,0
Sør-Trøndelag	3700	3700	2	13	29	29	82	403	1206	1288	543	91	12	2
		100,0	0,1	0,4	0,8	0,8	2,2	10,9	32,6	34,8	14,7	2,5	0,3	0,1
Nord-Trøndelag	1450	1450	1	11	8	7	39	161	454	509	208	48	4	0
		100,0	0,1	0,8	0,6	0,5	2,7	11,1	31,3	35,1	14,3	3,3	0,3	0,0
Nordland	2537	2537	2	15	10	23	62	273	808	893	360	81	9	1
		100,0	0,1	0,6	0,4	0,9	2,4	10,8	31,8	35,2	14,2	3,2	0,4	0,0
Troms	1823	1823	3	5	11	22	48	208	576	619	259	63	9	0
		100,0	0,2	0,3	0,6	1,2	2,6	11,4	31,6	34,0	14,2	3,5	0,5	0,0
Finnmark	785	785	0	2	2	7	19	102	261	257	107	26	2	0
		100,0	0,0	0,3	0,3	0,9	2,4	13,0	33,2	32,7	13,6	3,3	0,3	0,0
Annet	21	21	0	2	0	0	2	3	7	5	2	0	0	0
		100,0	0,0	9,5	0,0	0,0	9,5	14,3	33,3	23,8	9,5	0,0	0,0	0,0
<b>Totalt</b>	<b>61368</b>	<b>61365</b>	<b>57</b>	<b>230</b>	<b>329</b>	<b>643</b>	<b>1741</b>	<b>7121</b>	<b>19667</b>	<b>21027</b>	<b>8749</b>	<b>1626</b>	<b>162</b>	<b>13</b>
		100,0	0,1	0,4	0,5	1,0	2,8	11,6	32,0	34,3	14,3	2,6	0,3	0,0

8 YZbjg'cb.

Tabellen har fødte (barn) som enhet.

## : ) V. : » XgYgj Y\_h

Fødte etter fødselsvekt og mors bostedsfylke. Antall og prosent i 2012.

Mors bosted	Totalt antall fødte	Med oppgitt fødselsvekt	Fødselsvekt (gram)					Gjennomsnitt	Standardavvik
			<1000	<1500	<2500	4000+	4500+		
Østfold	3025	3025 100,0	10 0,3	20 0,7	128 4,2	587 19,4	117 3,9	3521	593
Akershus	6299	6299 100,0	25 0,4	57 0,9	317 5,0	1079 17,1	196 3,1	3481	591
Oslo	10502	10502 100,0	48 0,5	108 1,0	562 5,4	1523 14,5	212 2,0	3428	592
Hedmark	1924	1924 100,0	12 0,6	21 1,1	99 5,1	328 17,0	52 2,7	3466	598
Oppland	1792	1791 99,9	7 0,4	17 0,9	77 4,3	280 15,6	38 2,1	3463	578
Buskerud	2945	2945 100,0	11 0,4	26 0,9	147 5,0	468 15,9	73 2,5	3466	583
Vestfold	2400	2400 100,0	13 0,5	23 1,0	101 4,2	442 18,4	83 3,5	3502	598
Telemark	1757	1756 99,9	14 0,8	30 1,7	94 5,4	321 18,3	67 3,8	3488	639
Aust-Agder	1288	1288 100,0	9 0,7	18 1,4	61 4,7	240 18,6	43 3,3	3501	626
Vest-Agder	2271	2271 100,0	8 0,4	12 0,5	88 3,9	406 17,9	60 2,6	3517	558
Rogaland	6407	6407 100,0	26 0,4	69 1,1	359 5,6	1038 16,2	163 2,5	3460	596
Hordaland	6381	6381 100,0	34 0,5	68 1,1	311 4,9	1170 18,3	210 3,3	3487	615
Sogn og Fjordane	1190	1190 100,0	2 0,2	9 0,8	60 5,0	229 19,2	36 3,0	3509	600
Møre og Romsdal	2871	2870 100,0	12 0,4	22 0,8	140 4,9	612 21,3	103 3,6	3555	602
Sør-Trøndelag	3700	3700 100,0	15 0,4	44 1,2	155 4,2	648 17,5	105 2,8	3500	592
Nord-Trøndelag	1450	1450 100,0	12 0,8	20 1,4	66 4,6	260 17,9	52 3,6	3502	613
Nordland	2537	2537 100,0	17 0,7	27 1,1	112 4,4	451 17,8	91 3,6	3500	606
Troms	1823	1823 100,0	8 0,4	19 1,0	89 4,9	331 18,2	72 3,9	3494	617
Finnmark	785	785 100,0	2 0,3	4 0,5	30 3,8	135 17,2	28 3,6	3490	577
Annet	21	21 100,0	2 9,5	2 9,5	4 19,0	2 9,5	0 0,0	3050	918
<b>Totalt</b>	<b>61368</b>	<b>61365</b> 100,0	<b>287</b> 0,5	<b>616</b> 1,0	<b>3000</b> 4,9	<b>10550</b> 17,2	<b>1801</b> 2,9	<b>3480</b>	<b>598</b>

8 YZbjg'cb.

Tabellen har fødte (barn) som enhet.

## : \* . 'Gj Ub[ Yfg Udgj Uf][ \ Yh

Fødsler etter svangerskapsvarighet<sup>1</sup> og mors bostedsfylke. Antall og prosent i 2012.

Mors bosted	Totalt antall fødsler	Med oppgitt svangerskapsvarighet	Svangerskapsvarighet (uker) <sup>1</sup>										Gjennomsnitt	Standardavvik
			12-21	22-27	28-36	37	38	39	40	41	42	43+		
Østfold	2978	2970 99,7	0 0,0	6 0,2	144 4,8	140 4,7	340 11,4	715 24,1	833 28,0	708 23,8	82 2,8	2 0,1	39,4	1,8
Akershus	6183	6158 99,6	0 0,0	19 0,3	330 5,4	314 5,1	848 13,8	1452 23,6	1726 28,0	1245 20,2	224 3,6	0 0,0	39,3	1,9
Oslo	10312	10266 99,6	0 0,0	43 0,4	542 5,3	501 4,9	1181 11,5	2466 24,0	3016 29,4	2073 20,2	435 4,2	9 0,1	39,3	2,0
Hedmark	1895	1882 99,3	2 0,1	7 0,4	105 5,6	106 5,6	234 12,4	419 22,3	527 28,0	408 21,7	73 3,9	1 0,1	39,3	2,0
Oppland	1769	1758 99,4	0 0,0	6 0,3	111 6,3	77 4,4	212 12,1	395 22,5	494 28,1	377 21,4	85 4,8	1 0,1	39,3	2,0
Buskerud	2909	2897 99,6	1 0,0	9 0,3	179 6,2	129 4,5	350 12,1	644 22,2	798 27,5	637 22,0	149 5,1	1 0,0	39,3	2,0
Vestfold	2357	2356 100,0	0 0,0	8 0,3	119 5,1	87 3,7	268 11,4	586 24,9	678 28,8	493 20,9	117 5,0	0 0,0	39,4	1,9
Telemark	1732	1726 99,7	1 0,1	9 0,5	95 5,5	79 4,6	221 12,8	390 22,6	476 27,6	372 21,6	83 4,8	0 0,0	39,3	2,2
Aust-Agder	1263	1259 99,7	0 0,0	5 0,4	63 5,0	63 5,0	165 13,1	294 23,4	360 28,6	274 21,8	35 2,8	0 0,0	39,3	1,9
Vest-Agder	2222	2199 99,0	0 0,0	6 0,3	96 4,4	118 5,4	305 13,9	540 24,6	611 27,8	430 19,6	91 4,1	2 0,1	39,3	1,8
Rogaland	6282	6221 99,0	0 0,0	25 0,4	390 6,3	318 5,1	815 13,1	1534 24,7	1770 28,5	1279 20,6	89 1,4	1 0,0	39,2	2,0
Hordaland	6254	6238 99,7	0 0,0	27 0,4	328 5,3	267 4,3	642 10,3	1425 22,8	1826 29,3	1406 22,5	312 5,0	5 0,1	39,4	2,0
Sogn og Fjordane	1173	1168 99,6	0 0,0	3 0,3	84 7,2	60 5,1	148 12,7	270 23,1	334 28,6	245 21,0	18 1,5	6 0,5	39,2	2,0
Møre og Romsdal	2832	2826 99,8	1 0,0	11 0,4	140 5,0	144 5,1	286 10,1	596 21,1	825 29,2	723 25,6	94 3,3	6 0,2	39,4	2,0
Sør-Trøndelag	3635	3631 99,9	0 0,0	13 0,4	199 5,5	207 5,7	511 14,1	871 24,0	1020 28,1	724 19,9	83 2,3	3 0,1	39,2	2,0
Nord-Trøndelag	1432	1429 99,8	0 0,0	9 0,6	79 5,5	85 5,9	251 17,6	304 21,3	378 26,5	279 19,5	41 2,9	3 0,2	39,1	2,1
Nordland	2503	2500 99,9	0 0,0	13 0,5	141 5,6	112 4,5	296 11,8	572 22,9	724 29,0	536 21,4	105 4,2	1 0,0	39,3	2,0
Troms	1793	1787 99,7	0 0,0	8 0,4	85 4,8	66 3,7	182 10,2	385 21,5	527 29,5	421 23,6	113 6,3	0 0,0	39,5	2,0
Finnmark	775	773 99,7	0 0,0	2 0,3	45 5,8	30 3,9	117 15,1	165 21,3	225 29,1	162 21,0	27 3,5	0 0,0	39,3	1,9
Annet	20	20 100,0	0 0,0	1 5,0	2 10,0	2 10,0	3 15,0	4 20,0	1 5,0	5 25,0	2 10,0	0 0,0	38,5	3,9
Totalt	60319	60064 99,6	5 0,0	230 0,4	3277 5,5	2905 4,8	7375 12,3	14027 23,4	17149 28,6	12797 21,3	2258 3,8	41 0,1	39,3	2,0

8 YZbjg'cb.

Tabellen har fødsler (svangerskap) som enhet.

: cfbchf.

1: Basert på ultralydundersøkelse. Hvis denne mangler, brukes dato for siste menstruasjon.

## : +U`Gm\_Xca \ cg'a cf`Z'f'gj Ub[ Yfg\_UdYh

Fødsler med opplysning om sykdom hos mor før svangerskapet etter mors bostedsfylke. Antall og andel per 1000 i 2012.

Mors bosted	Totalt antall fødsler	Astma	Kronisk nyre-sykdom	Kronisk hyper-tensjon	Reuma-toid artritt	Hjerte-sykdom	Epilepsi	Thyreo-idea sykdom
Østfold	2978	126 42,3	17 5,7	22 7,4	14 4,7	34 11,4	23 7,7	90 30,2
Akershus	6183	289 46,7	55 8,9	40 6,5	24 3,9	66 10,7	47 7,6	195 31,5
Oslo	10312	235 22,8	53 5,1	40 3,9	23 2,2	79 7,7	50 4,8	254 24,6
Hedmark	1895	127 67,0	21 11,1	19 10,0	12 6,3	16 8,4	12 6,3	54 28,5
Oppland	1769	114 64,4	23 13,0	14 7,9	8 4,5	22 12,4	19 10,7	26 14,7
Buskerud	2909	178 61,2	33 11,3	32 11,0	17 5,8	30 10,3	19 6,5	93 32,0
Vestfold	2357	139 59,0	19 8,1	14 5,9	12 5,1	26 11,0	18 7,6	49 20,8
Telemark	1732	87 50,2	7 4,0	15 8,7	6 3,5	13 7,5	7 4,0	51 29,4
Aust-Agder	1263	83 65,7	9 7,1	9 7,1	2 1,6	12 9,5	6 4,8	33 26,1
Vest-Agder	2222	123 55,4	16 7,2	9 4,1	12 5,4	20 9,0	8 3,6	63 28,4
Rogaland	6282	215 34,2	32 5,1	27 4,3	23 3,7	58 9,2	43 6,8	153 24,4
Hordaland	6254	271 43,3	41 6,6	38 6,1	16 2,6	36 5,8	25 4,0	189 30,2
Sogn og Fjordane	1173	45 38,4	6 5,1	6 5,1	3 2,6	5 4,3	10 8,5	31 26,4
Møre og Romsdal	2832	178 62,9	19 6,7	9 3,2	16 5,6	23 8,1	22 7,8	80 28,2
Sør-Trøndelag	3635	137 37,7	16 4,4	15 4,1	13 3,6	34 9,4	22 6,1	103 28,3
Nord-Trøndelag	1432	63 44,0	5 3,5	6 4,2	6 4,2	6 4,2	7 4,9	31 21,6
Nordland	2503	174 69,5	17 6,8	15 6,0	16 6,4	27 10,8	24 9,6	74 29,6
Troms	1793	114 63,6	7 3,9	6 3,3	15 8,4	19 10,6	18 10,0	37 20,6
Finnmark	775	41 52,9	3 3,9	10 12,9	6 7,7	10 12,9	3 3,9	21 27,1
Annet	20	1 50,0	0 0,0	0 0,0	0 0,0	0 0,0	0 0,0	2 100,0
Totalt	60319	2740 45,4	399 6,6	346 5,7	244 4,0	536 8,9	383 6,3	1629 27,0

8YZbjg'tb.

Tabellen har fødsler (svangerskap) som enhet.

## : +V. Gm\_Xca \ cg'a cf']'gj Ub[ Yfg\_UdYh

Fødsler med opplysning om sykdom hos mor i svangerskapet etter mors bostedsfylke. Antall og andel per 1000 i 2012.

Mors bosted	Totalt antall fødsler	Rubella	Venerisk sykdom <sup>1</sup>	Blødning			HB <9.0 g/dl	Rh-anti-stoff	Trombose, behandlet
				<13. uke	13-28. uke	>28. uke			
Østfold	2978	0 0,0	6 2,0	32 10,7	27 9,1	20 6,7	23 7,7	0 0,0	24 8,1
Akershus	6183	0 0,0	14 2,3	365 59,0	191 30,9	117 18,9	50 8,1	5 0,8	52 8,4
Oslo	10312	0 0,0	15 1,5	210 20,4	108 10,5	42 4,1	65 6,3	5 0,5	23 2,2
Hedmark	1895	0 0,0	7 3,7	47 24,8	23 12,1	22 11,6	23 12,1	1 0,5	23 12,1
Oppland	1769	0 0,0	2 1,1	49 27,7	34 19,2	21 11,9	18 10,2	2 1,1	24 13,6
Buskerud	2909	0 0,0	8 2,8	149 51,2	88 30,3	39 13,4	50 17,2	3 1,0	19 6,5
Vestfold	2357	0 0,0	6 2,5	84 35,6	40 17,0	20 8,5	41 17,4	0 0,0	19 8,1
Telemark	1732	0 0,0	5 2,9	17 9,8	16 9,2	10 5,8	10 5,8	0 0,0	10 5,8
Aust-Agder	1263	0 0,0	2 1,6	102 80,8	45 35,6	23 18,2	19 15,0	0 0,0	8 6,3
Vest-Agder	2222	0 0,0	8 3,6	175 78,8	104 46,8	53 23,9	30 13,5	1 0,5	17 7,7
Rogaland	6282	0 0,0	5 0,8	48 7,6	36 5,7	29 4,6	26 4,1	8 1,3	22 3,5
Hordaland	6254	0 0,0	6 1,0	67 10,7	71 11,4	44 7,0	35 5,6	7 1,1	15 2,4
Sogn og Fjordane	1173	0 0,0	2 1,7	7 6,0	13 11,1	7 6,0	0 0,0	1 0,9	4 3,4
Møre og Romsdal	2832	0 0,0	7 2,5	36 12,7	27 9,5	25 8,8	21 7,4	5 1,8	10 3,5
Sør-Trøndelag	3635	0 0,0	7 1,9	62 17,1	34 9,4	34 9,4	23 6,3	1 0,3	8 2,2
Nord-Trøndelag	1432	0 0,0	2 1,4	19 13,3	17 11,9	14 9,8	9 6,3	2 1,4	4 2,8
Nordland	2503	0 0,0	4 1,6	51 20,4	57 22,8	32 12,8	16 6,4	1 0,4	23 9,2
Troms	1793	0 0,0	2 1,1	111 61,9	60 33,5	33 18,4	22 12,3	0 0,0	13 7,3
Finnmark	775	0 0,0	3 3,9	43 55,5	15 19,4	7 9,0	13 16,8	0 0,0	3 3,9
Annet	20	0 0,0	0 0,0	1 50,0	0 0,0	0 0,0	0 0,0	0 0,0	0 0,0
<b>Totalt</b>	<b>60319</b>	<b>0</b> <b>0,0</b>	<b>111</b> <b>1,8</b>	<b>1675</b> <b>27,8</b>	<b>1006</b> <b>16,7</b>	<b>592</b> <b>9,8</b>	<b>494</b> <b>8,2</b>	<b>42</b> <b>0,7</b>	<b>321</b> <b>5,3</b>

8Yzlj'cb.

Tabellen har fødsler (svangerskap) som enhet.

: chbchf.

1: Inkluderer ICD-10-kodene A50-A60 og A63-A64.

## : +W'Gj Ub[ Yfg\_Udg]bXi gYfHY\ mdYfHYbg]j Y'h]ghUbXYf

Fødsler med opplysning om hypertensive tilstander hos mor i svangerskapet etter mors bostedsfylke. Antall og andel per 1000 i 2012.

Mors bosted	Totalt antall fødsler	Med oppgitt hypertensiv tilstand <sup>1</sup>	Hypertensjon alene <sup>1</sup>	Pre-eklamsi <sup>2</sup>	Eklamsi <sup>3</sup>	HELLP syndrom
Østfold	2978	166 55,7	52 17,5	112 37,6	2 0,7	4 1,3
Akershus	6183	265 42,9	101 16,3	159 25,7	4 0,6	6 1,0
Oslo	10312	610 59,2	369 35,8	234 22,7	0 0,0	16 1,6
Hedmark	1895	102 53,8	31 16,4	68 35,9	2 1,1	5 2,6
Oppland	1769	82 46,4	21 11,9	61 34,5	0 0,0	3 1,7
Buskerud	2909	135 46,4	39 13,4	94 32,3	2 0,7	5 1,7
Vestfold	2357	87 36,9	32 13,6	55 23,3	1 0,4	1 0,4
Telemark	1732	72 41,6	23 13,3	47 27,1	4 2,3	1 0,6
Aust-Agder	1263	46 36,4	16 12,7	30 23,8	1 0,8	0 0,0
Vest-Agder	2222	75 33,8	19 8,6	54 24,3	0 0,0	4 1,8
Rogaland	6282	238 37,9	80 12,7	153 24,4	1 0,2	4 0,6
Hordaland	6254	303 48,4	85 13,6	215 34,4	2 0,3	7 1,1
Sogn og Fjordane	1173	54 46,0	16 13,6	37 31,5	2 1,7	0 0,0
Møre og Romsdal	2832	133 47,0	40 14,1	88 31,1	4 1,4	6 2,1
Sør-Trøndelag	3635	224 61,6	116 31,9	104 28,6	2 0,6	5 1,4
Nord-Trøndelag	1432	75 52,4	27 18,9	48 33,5	0 0,0	0 0,0
Nordland	2503	116 46,3	24 9,6	90 36,0	3 1,2	3 1,2
Troms	1793	57 31,8	14 7,8	43 24,0	0 0,0	1 0,6
Finnmark	775	43 55,5	21 27,1	21 27,1	1 1,3	1 1,3
Annet	20	0 0,0	0 0,0	0 0,0	0 0,0	0 0,0
<b>Totalt</b>	<b>60319</b>	<b>2883</b> 47,8	<b>1126</b> 18,7	<b>1713</b> 28,4	<b>31</b> 0,5	<b>72</b> 1,2

8 YZbg'cb.

Tabellen har fødsler (svangerskap) som enhet.

: clbcnf.

1: Registreres ikke hvis kronisk hypertensjon før svangerskapet.

2: Preeklamsi lett, alvorlig eller før 34.uke.

3: I svangerskapet, under fødselen eller post partum.

## : +X. 8 JUVYH\ cg'a cf

Fødsler med opplysning om diabetes hos mor etter mors bostedsfylke. Antall og andel per 1000 i 2012.

Mors bosted	Totalt antall fødsler	Dia- betes totalt	Før svangerskapet			Svanger- skaps- dia- betes	Kun anti- dia- be- tika under svanger- skapet
			Dia- betes type 1	Dia- betes type 2	Annen dia- betes, uspesi- fisert		
Østfold	2978	101	8	13	0	80	0
		33,9	2,7	4,4	0,0	26,9	0,0
Akershus	6183	189	19	18	0	149	3
		30,6	3,1	2,9	0,0	24,1	0,0
Oslo	10312	360	55	37	0	264	4
		34,9	5,3	3,6	0,0	25,6	0,0
Hedmark	1895	59	11	2	0	45	1
		31,1	5,8	1,1	0,0	23,7	0,1
Oppland	1769	38	11	0	0	27	0
		21,5	6,2	0,0	0,0	15,3	0,0
Buskerud	2909	116	15	7	0	92	2
		39,9	5,2	2,4	0,0	31,6	0,1
Vestfold	2357	54	10	2	0	39	3
		22,9	4,2	0,8	0,0	16,5	0,1
Telemark	1732	39	8	6	0	25	0
		22,5	4,6	3,5	0,0	14,4	0,0
Aust-Agder	1263	39	6	5	0	27	1
		30,9	4,8	4,0	0,0	21,4	0,1
Vest-Agder	2222	76	16	5	0	55	0
		34,2	7,2	2,3	0,0	24,8	0,0
Rogaland	6282	154	35	11	0	90	18
		24,5	5,6	1,8	0,0	14,3	0,3
Hordaland	6254	276	32	14	0	212	18
		44,1	5,1	2,2	0,0	33,9	0,3
Sogn og Fjordane	1173	64	3	2	0	57	2
		54,6	2,6	1,7	0,0	48,6	0,2
Møre og Romsdal	2832	89	12	10	0	66	1
		31,4	4,2	3,5	0,0	23,3	0,0
Sør-Trøndelag	3635	86	13	6	0	65	2
		23,7	3,6	1,7	0,0	17,9	0,1
Nord-Trøndelag	1432	48	6	3	0	39	0
		33,5	4,2	2,1	0,0	27,2	0,0
Nordland	2503	88	20	8	1	57	2
		35,2	8,0	3,2	0,4	22,8	0,1
Troms	1793	28	8	1	0	19	0
		15,6	4,5	0,6	0,0	10,6	0,0
Finnmark	775	39	6	6	0	26	1
		50,3	7,7	7,7	0,0	33,5	0,1
Annet	20	1	0	0	0	1	0
		50,0	0,0	0,0	0,0	50,0	0,0
Totalt	60319	1944	294	156	1	1435	58
		32,2	4,9	2,6	0,0	23,8	0,1

8 YZbjg'cb.

Tabellen har fødsler (svangerskap) som enhet.

## : , . bXi \_g'cb'Uj 'Z XgY

Vaginale fødsler med opplysning om induksjon av fødsel etter mors bostedfylke. Antall og andel per 1000 i 2012.

Mors bosted	Totalt antall vaginale fødsler	Spontan fødsel	Indusert fødsel	Fremgangsmåte <sup>1</sup>			
				Prostata-glandin	Oxytocin	Amnio-tomi	Annet
Østfold	2406	1902	504	72	21	69	76
		790,5	209,5	29,9	8,7	28,7	31,6
Akershus	5150	4253	897	308	60	183	217
		825,8	174,2	59,8	11,7	35,5	42,1
Oslo	8480	6861	1619	1043	371	508	345
		809,1	190,9	123,0	43,8	59,9	40,7
Hedmark	1551	1256	295	206	12	52	102
		809,8	190,2	132,8	7,7	33,5	65,8
Oppland	1440	1154	286	157	14	56	115
		801,4	198,6	109,0	9,7	38,9	79,9
Buskerud	2375	1835	540	333	31	132	190
		772,6	227,4	140,2	13,1	55,6	80,0
Vestfold	2008	1662	346	196	7	71	80
		827,7	172,3	97,6	3,5	35,4	39,8
Telemark	1481	1147	334	131	16	96	178
		774,5	225,5	88,5	10,8	64,8	120,2
Aust-Agder	1029	859	170	110	9	53	16
		834,8	165,2	106,9	8,7	51,5	15,5
Vest-Agder	1875	1568	307	153	15	72	62
		836,3	163,7	81,6	8,0	38,4	33,1
Rogaland	5433	4253	1180	810	122	591	128
		782,8	217,2	149,1	22,5	108,8	23,6
Hordaland	5498	4560	938	567	51	219	344
		829,4	170,6	103,1	9,3	39,8	62,6
Sogn og Fjordane	982	759	223	142	18	96	4
		772,9	227,1	144,6	18,3	97,8	4,1
Møre og Romsdal	2352	1855	497	357	52	120	51
		788,7	211,3	151,8	22,1	51,0	21,7
Sør-Trøndelag	3058	2505	553	413	12	51	152
		819,2	180,8	135,1	3,9	16,7	49,7
Nord-Trøndelag	1128	882	246	203	6	28	15
		781,9	218,1	180,0	5,3	24,8	13,3
Nordland	2107	1685	422	89	18	76	53
		799,7	200,3	42,2	8,5	36,1	25,2
Troms	1506	1220	286	136	11	50	42
		810,1	189,9	90,3	7,3	33,2	27,9
Finnmark	655	539	116	52	9	20	48
		822,9	177,1	79,4	13,7	30,5	73,3
Annet	17	12	5	4	0	1	0
		705,9	294,1	235,3	0,0	58,8	0,0
Totalt	50531	40767	9764	5482	855	2544	2218
		806,8	193,2	108,5	16,9	50,3	43,9

8 YZbjg'cb.

Tabellen har fødsler (svangerskap) som enhet.

: c'bc'hf.

1: Mer enn én kan være registrert.



## : - U`?ca d`] Ug^cbYf i bXYf Z XgY`Yb

Fødsler med komplikasjoner under fødsel etter mors bostedsfylke. Antall og andel per 1000 i 2012.

Mors bosted	Totalt antall fødsler	Dystoci <sup>1</sup>	Pla-centa previa	Abruptio pla-centa	For tidlig vannavgang		Uspeci-fi-sert tids-punkt	Sphinc-ter-ruptur (grad 3-4)	Blød-ning 500+ ml
					12-24 timer	>24 timer			
Østfold	2978	1126	2	3	235	216	1	31	599
		378,1	0,7	1,0	78,9	72,5	0,3	10,4	201,1
Akershus	6183	2310	17	10	564	477	12	125	1569
		373,6	2,7	1,6	91,2	77,1	1,9	20,2	253,8
Oslo	10312	3887	30	29	1103	877	8	161	2884
		376,9	2,9	2,8	107,0	85,0	0,8	15,6	279,7
Hedmark	1895	664	5	10	132	147	4	29	388
		350,4	2,6	5,3	69,7	77,6	2,1	15,3	204,7
Oppland	1769	736	9	10	121	152	1	27	375
		416,1	5,1	5,7	68,4	85,9	0,6	15,3	212,0
Buskerud	2909	1073	6	6	244	261	4	56	483
		368,9	2,1	2,1	83,9	89,7	1,4	19,3	166,0
Vestfold	2357	1038	5	4	196	181	2	68	461
		440,4	2,1	1,7	83,2	76,8	0,8	28,9	195,6
Telemark	1732	742	4	4	100	121	2	36	269
		428,4	2,3	2,3	57,7	69,9	1,2	20,8	155,3
Aust-Agder	1263	424	3	5	94	101	8	20	211
		335,7	2,4	4,0	74,4	80,0	6,3	15,8	167,1
Vest-Agder	2222	704	1	6	198	167	1	42	471
		316,8	0,5	2,7	89,1	75,2	0,5	18,9	212,0
Rogaland	6282	1178	30	12	614	461	21	124	1261
		187,5	4,8	1,9	97,7	73,4	3,3	19,7	200,7
Hordaland	6254	1394	18	26	569	403	34	103	1267
		222,9	2,9	4,2	91,0	64,4	5,4	16,5	202,6
Sogn og Fjordane	1173	325	3	7	56	52	6	12	241
		277,1	2,6	6,0	47,7	44,3	5,1	10,2	205,5
Møre og Romsdal	2832	1081	6	20	199	165	17	49	716
		381,7	2,1	7,1	70,3	58,3	6,0	17,3	252,8
Sør-Trøndelag	3635	908	18	7	306	256	15	79	879
		249,8	5,0	1,9	84,2	70,4	4,1	21,7	241,8
Nord-Trøndelag	1432	418	2	6	95	96	8	23	390
		291,9	1,4	4,2	66,3	67,0	5,6	16,1	272,3
Nordland	2503	981	4	12	191	173	3	39	391
		391,9	1,6	4,8	76,3	69,1	1,2	15,6	156,2
Troms	1793	679	8	4	154	166	2	25	273
		378,7	4,5	2,2	85,9	92,6	1,1	13,9	152,3
Finnmark	775	276	1	4	52	63	1	7	132
		356,1	1,3	5,2	67,1	81,3	1,3	9,0	170,3
Annet	20	8	0	0	3	3	0	2	4
		400,0	0,0	0,0	150,0	150,0	0,0	100,0	200,0
Totalt	60319	19952	172	185	5226	4538	150	1058	13264
		330,8	2,9	3,1	86,6	75,2	2,5	17,5	219,9

8Yzbg^cb.

Tabellen har fødsler (svangerskap) som enhet.

: cbchf.

1: Langsom fremgang (i alle faser), risvekkelse og mekaniske misforhold.

## : - V. @YUca UJYf

Fødte med leieanomalier etter mors bostedsfylke. Antall og andel per 1000 i 2012.

Mors bosted	Totalt antall fødte	Med leie-anomali	Sete-leie	Tverr-leie	Avvikende hode-leie	Annet
Østfold	3025	380 125,6	128 42,3	13 4,3	239 79,0	0 0,0
Akershus	6299	798 126,7	313 49,7	22 3,5	461 73,2	2 0,3
Oslo	10502	1099 104,6	495 47,1	46 4,4	553 52,7	5 0,5
Hedmark	1924	284 147,6	91 47,3	4 2,1	187 97,2	2 1,0
Oppland	1792	259 144,5	77 43,0	12 6,7	168 93,8	2 1,1
Buskerud	2945	328 111,4	130 44,1	9 3,1	188 63,8	1 0,3
Vestfold	2400	289 120,4	109 45,4	9 3,8	171 71,3	0 0,0
Telemark	1757	221 125,8	66 37,6	6 3,4	148 84,2	1 0,6
Aust-Agder	1288	178 138,2	56 43,5	1 0,8	121 93,9	0 0,0
Vest-Agder	2271	290 127,7	96 42,3	7 3,1	187 82,3	0 0,0
Rogaland	6407	286 44,6	206 32,2	22 3,4	58 9,1	0 0,0
Hordaland	6381	397 62,2	316 49,5	18 2,8	62 9,7	1 0,2
Sogn og Fjordane	1190	67 56,3	45 37,8	1 0,8	21 17,6	0 0,0
Møre og Romsdal	2871	147 51,2	104 36,2	13 4,5	29 10,1	1 0,3
Sør-Trøndelag	3700	200 54,1	162 43,8	12 3,2	26 7,0	0 0,0
Nord-Trøndelag	1450	85 58,6	62 42,8	7 4,8	16 11,0	0 0,0
Nordland	2537	380 149,8	88 34,7	7 2,8	284 111,9	1 0,4
Troms	1823	271 148,7	57 31,3	7 3,8	205 112,5	2 1,1
Finnmark	785	138 175,8	37 47,1	3 3,8	96 122,3	2 2,5
Annet	21	5 238,1	3 142,9	0 0,0	2 95,2	0 0,0
<b>Totalt</b>	<b>61368</b>	<b>6102</b> <b>99,4</b>	<b>2641</b> <b>43,0</b>	<b>219</b> <b>3,6</b>	<b>3222</b> <b>52,5</b>	<b>20</b> <b>0,3</b>

8Y2bjg'cb.

Tabellen har fødte (barn) som enhet.

## : %\$U`æbb[ fYd`c[ `h`HU\_`i bXYf`Z`XgY`Yb

Fødte etter inngrepstype og mors bostedsfylke. Antall og andel per 1000 i 2012.

Mors bosted	Totalt antall fødte	Med ett eller flere inngrep	Tang				Ved seteleie	Vakuume-kstraksjon	Keiser-snitt	Manuell uthenting av placent	Utskrapning	Episio-tomi
			Totalt	Utskjærings-tang ved hodeleie	Annen tang ved hodeleie							
Østfold	3025	1136	5	3	0	2	268	597	3	43	410	
		375,5	1,7	1,0	0,0	0,7	88,6	197,4	1,0	14,2	135,5	
Akershus	6299	2250	41	19	10	12	536	1079	57	81	861	
		357,2	6,5	3,0	1,6	1,9	85,1	171,3	9,0	12,9	136,7	
Oslo	10502	4383	100	50	20	30	1133	1935	72	69	2097	
		417,3	9,5	4,8	1,9	2,9	107,9	184,3	6,9	6,6	199,7	
Hedmark	1924	692	14	8	3	3	154	361	25	19	271	
		359,7	7,3	4,2	1,6	1,6	80,0	187,6	13,0	9,9	140,9	
Oppland	1792	791	19	13	6	0	185	348	20	15	370	
		441,4	10,6	7,3	3,3	0,0	103,2	194,2	11,2	8,4	206,5	
Buskerud	2945	1088	11	8	2	1	258	551	25	25	449	
		369,4	3,7	2,7	0,7	0,3	87,6	187,1	8,5	8,5	152,5	
Vestfold	2400	790	37	14	10	13	137	371	21	20	345	
		329,2	15,4	5,8	4,2	5,4	57,1	154,6	8,8	8,3	143,8	
Telemark	1757	639	56	38	17	1	121	264	5	20	332	
		363,7	31,9	21,6	9,7	0,6	68,9	150,3	2,8	11,4	189,0	
Aust-Agder	1288	470	11	10	0	1	113	250	11	16	159	
		364,9	8,5	7,8	0,0	0,8	87,7	194,1	8,5	12,4	123,4	
Vest-Agder	2271	846	52	38	9	5	150	369	24	32	406	
		372,5	22,9	16,7	4,0	2,2	66,1	162,5	10,6	14,1	178,8	
Rogaland	6407	2348	157	144	1	12	698	891	85	31	1093	
		366,5	24,5	22,5	0,2	1,9	108,9	139,1	13,3	4,8	170,6	
Hordaland	6381	2193	409	352	0	57	325	814	98	45	1136	
		343,7	64,1	55,2	0,0	8,9	50,9	127,6	15,4	7,1	178,0	
Sogn og Fjordane	1190	371	8	6	0	2	71	200	10	4	123	
		311,8	6,7	5,0	0,0	1,7	59,7	168,1	8,4	3,4	103,4	
Møre og Romsdal	2871	1175	28	24	0	4	197	499	37	49	595	
		409,3	9,8	8,4	0,0	1,4	68,6	173,8	12,9	17,1	207,2	
Sør-Trøndelag	3700	1154	35	21	0	14	298	615	34	24	297	
		311,9	9,5	5,7	0,0	3,8	80,5	166,2	9,2	6,5	80,3	
Nord-Trøndelag	1450	629	4	3	0	1	95	314	13	9	273	
		433,8	2,8	2,1	0,0	0,7	65,5	216,6	9,0	6,2	188,3	
Nordland	2537	808	4	0	2	2	196	411	6	19	270	
		318,5	1,6	0,0	0,8	0,8	77,3	162,0	2,4	7,5	106,4	
Troms	1823	580	1	1	0	0	109	304	10	15	226	
		318,2	0,5	0,5	0,0	0,0	59,8	166,8	5,5	8,2	124,0	
Finnmark	785	223	4	2	2	0	43	125	0	3	77	
		284,1	5,1	2,5	2,5	0,0	54,8	159,2	0,0	3,8	98,1	
Annet	21	7	0	0	0	0	2	4	0	0	3	
		333,3	0,0	0,0	0,0	0,0	95,2	190,5	0,0	0,0	142,9	
Totalt	61368	22573	996	754	82	160	5089	10302	556	539	9793	
		367,8	16,2	12,3	1,3	2,6	82,9	167,9	9,1	8,8	159,6	

8Y2bjg`tb.

Tabellen har fødte (barn) som enhet.

## : %\$V. :bb[ fYd'j YX'gYH'Y'Y

Fødte etter inngrepstype ved seteleie og mors bostedsfylke. Antall og andel per 1000 i 2012.

Mors bosted	Totalt antall fødte	Fødte med seteleie	Keiser-snitt	Vaginal forløsning		
				Uttrek-ning	Tang på etterkomme-hode	Vanlig frem-hjelp
Østfold	3025	128 42,3	97 757,8	2 15,6	2 15,6	19 148,4
Akershus	6299	313 49,7	211 674,1	11 35,1	12 38,3	50 159,7
Oslo	10502	495 47,1	336 678,8	15 30,3	30 60,6	113 228,3
Hedmark	1924	91 47,3	58 637,4	0 0,0	3 33,0	11 120,9
Oppland	1792	77 43,0	68 883,1	0 0,0	0 0,0	6 77,9
Buskerud	2945	130 44,1	105 807,7	0 0,0	1 7,7	11 84,6
Vestfold	2400	109 45,4	68 623,9	1 9,2	13 119,3	11 100,9
Telemark	1757	66 37,6	51 772,7	2 30,3	1 15,2	7 106,1
Aust-Agder	1288	56 43,5	42 750,0	1 17,9	1 17,9	11 196,4
Vest-Agder	2271	96 42,3	66 687,5	4 41,7	5 52,1	15 156,3
Rogaland	6407	206 32,2	122 592,2	15 72,8	12 58,3	58 281,6
Hordaland	6381	316 49,5	160 506,3	16 50,6	57 180,4	85 269,0
Sogn og Fjordane	1190	45 37,8	40 888,9	0 0,0	2 44,4	3 66,7
Møre og Romsdal	2871	104 36,2	74 711,5	0 0,0	4 38,5	25 240,4
Sør-Trøndelag	3700	162 43,8	115 709,9	1 6,2	14 86,4	31 191,4
Nord-Trøndelag	1450	62 42,8	47 758,1	1 16,1	1 16,1	13 209,7
Nordland	2537	88 34,7	66 750,0	2 22,7	2 22,7	5 56,8
Troms	1823	57 31,3	45 789,5	0 0,0	0 0,0	9 157,9
Finnmark	785	37 47,1	29 783,8	0 0,0	0 0,0	3 81,1
Annet	21	3 142,9	3 1000,0	0 0,0	0 0,0	0 0,0
Totalt	61368	2641 43,0	1803 682,7	71 26,9	160 60,6	486 184,0

8Y2bjg'cb.

Tabellen har fødte (barn) som enhet.

## : %\$W' ? Y]gYfgbJlh

Fødte ved keisersnitt etter mors bostedsfylke. Antall og andel per 1000 i 2012.

Mors bosted	Totalt antall fødte	Keiser-snitt totalt	Før fødsels-start	Etter fødsels-start	Plan-lagt	Haste-sectio	Uspesi-fisert	Analgesi		
								Epi-dural	Spinal	Nar-kose
Østfold	3025	597	265	332	204	393	0	153	329	54
		19,7	44,4	55,6	34,2	65,8	0,0	25,6	55,1	9,0
Akershus	6299	1079	590	489	464	614	1	277	784	105
		17,1	54,7	45,3	43,0	56,9	0,1	25,7	72,7	9,7
Oslo	10502	1935	1071	864	680	1252	3	669	1418	173
		18,4	55,3	44,7	35,1	64,7	0,2	34,6	73,3	8,9
Hedmark	1924	361	183	178	139	221	1	73	264	51
		18,8	50,7	49,3	38,5	61,2	0,3	20,2	73,1	14,1
Oppland	1792	348	187	161	120	228	0	73	260	48
		19,4	53,7	46,3	34,5	65,5	0,0	21,0	74,7	13,8
Buskerud	2945	551	282	269	208	343	0	148	360	62
		18,7	51,2	48,8	37,7	62,3	0,0	26,9	65,3	11,3
Vestfold	2400	371	188	183	156	215	0	108	212	51
		15,5	50,7	49,3	42,0	58,0	0,0	29,1	57,1	13,7
Telemark	1757	264	137	127	98	166	0	61	114	22
		15,0	51,9	48,1	37,1	62,9	0,0	23,1	43,2	8,3
Aust-Agder	1288	250	117	133	87	163	0	64	164	33
		19,4	46,8	53,2	34,8	65,2	0,0	25,6	65,6	13,2
Vest-Agder	2271	369	197	172	160	208	1	78	228	44
		16,2	53,4	46,6	43,4	56,4	0,3	21,1	61,8	11,9
Rogaland	6407	891	313	578	311	580	0	326	591	98
		13,9	35,1	64,9	34,9	65,1	0,0	36,6	66,3	11,0
Hordaland	6381	814	242	572	240	574	0	615	189	96
		12,8	29,7	70,3	29,5	70,5	0,0	75,6	23,2	11,8
Sogn og Fjordane	1190	200	78	122	77	123	0	63	128	31
		16,8	39,0	61,0	38,5	61,5	0,0	31,5	64,0	15,5
Møre og Romsdal	2871	499	172	327	169	330	0	143	375	59
		17,4	34,5	65,5	33,9	66,1	0,0	28,7	75,2	11,8
Sør-Trøndelag	3700	615	230	385	230	385	0	171	507	63
		16,6	37,4	62,6	37,4	62,6	0,0	27,8	82,4	10,2
Nord-Trøndelag	1450	314	120	194	120	194	0	86	244	57
		21,7	38,2	61,8	38,2	61,8	0,0	27,4	77,7	18,2
Nordland	2537	411	201	210	140	268	3	104	248	52
		16,2	48,9	51,1	34,1	65,2	0,7	25,3	60,3	12,7
Troms	1823	304	110	194	73	229	2	88	219	54
		16,7	36,2	63,8	24,0	75,3	0,7	28,9	72,0	17,8
Finnmark	785	125	61	64	44	80	1	33	69	23
		15,9	48,8	51,2	35,2	64,0	0,8	26,4	55,2	18,4
Annet	21	4	1	3	1	3	0	1	4	0
		19,0	25,0	75,0	25,0	75,0	0,0	25,0	100,0	0,0
Totalt	61368	10302	4745	5557	3721	6569	12	3334	6707	1176
		16,8	46,1	53,9	36,1	63,8	0,1	32,4	65,1	11,4

8Y2bjg'cb.

Tabellen har fødte (barn) som enhet.

## : %\$X. '5 bYghYg]#UbU[ Yg]

Bruk av analgesi/anestesi under fødsel etter mors bostedsfylke. Antall og andel per 1000 i 2012.

Mors bosted	Totalt antall fødsler	Med ane- stesi/ anal- gesi	Lyst- gass	Opiater	Epidural			Puden- dal	Infil- tra- sjon	Para- cervical blokk	Nar- kose	Annet
					Totalt	Uten sectio	Spinal					
Østfold	2978	2210	1633	0	699	549	363	56	253	1	60	38
		742,1	548,4	0,0	234,7	184,4	121,9	18,8	85,0	0,3	20,1	12,8
Akershus	6183	4980	2580	8	1962	1690	823	108	1658	4	129	281
		805,4	417,3	1,3	317,3	273,3	133,1	17,5	268,2	0,6	20,9	45,4
Oslo	10312	8595	1096	33	4151	3502	1475	216	4343	4	243	1369
		833,5	106,3	3,2	402,5	339,6	143,0	20,9	421,2	0,4	23,6	132,8
Hedmark	1895	1588	986	8	501	430	284	8	424	0	64	109
		838,0	520,3	4,2	264,4	226,9	149,9	4,2	223,7	0,0	33,8	57,5
Oppland	1769	1516	932	3	472	401	298	7	446	0	57	36
		857,0	526,9	1,7	266,8	226,7	168,5	4,0	252,1	0,0	32,2	20,4
Buskerud	2909	1917	390	1	845	701	397	48	646	0	72	79
		659,0	134,1	0,3	290,5	241,0	136,5	16,5	222,1	0,0	24,8	27,2
Vestfold	2357	1872	1303	5	726	622	219	14	406	0	57	39
		794,2	552,8	2,1	308,0	263,9	92,9	5,9	172,3	0,0	24,2	16,5
Telemark	1732	1240	871	5	508	449	126	2	124	1	32	8
		715,9	502,9	2,9	293,3	259,2	72,7	1,2	71,6	0,6	18,5	4,6
Aust-Agder	1263	1011	726	7	282	221	163	21	222	1	36	86
		800,5	574,8	5,5	223,3	175,0	129,1	16,6	175,8	0,8	28,5	68,1
Vest-Agder	2222	1928	1375	0	395	319	240	138	758	6	46	701
		867,7	618,8	0,0	177,8	143,6	108,0	62,1	341,1	2,7	20,7	315,5
Rogaland	6282	5808	3454	4	2124	1812	620	134	1678	0	183	3611
		924,5	549,8	0,6	338,1	288,4	98,7	21,3	267,1	0,0	29,1	574,8
Hordaland	6254	5782	669	6	2621	2049	254	261	1738	5	105	3910
		924,5	107,0	1,0	419,1	327,6	40,6	41,7	277,9	0,8	16,8	625,2
Sogn og Fjordane	1173	1064	556	11	378	318	135	7	249	3	40	451
		907,1	474,0	9,4	322,3	271,1	115,1	6,0	212,3	2,6	34,1	384,5
Møre og Romsdal	2832	2427	65	56	922	784	395	23	947	0	98	1395
		857,0	23,0	19,8	325,6	276,8	139,5	8,1	334,4	0,0	34,6	492,6
Sør-Trøndelag	3635	3379	2036	5	1014	851	517	8	995	0	92	2230
		929,6	560,1	1,4	279,0	234,1	142,2	2,2	273,7	0,0	25,3	613,5
Nord-Trøndelag	1432	1326	727	13	499	415	263	4	357	0	69	737
		926,0	507,7	9,1	348,5	289,8	183,7	2,8	249,3	0,0	48,2	514,7
Nordland	2503	1981	1499	8	670	569	277	6	207	0	51	61
		791,5	598,9	3,2	267,7	227,3	110,7	2,4	82,7	0,0	20,4	24,4
Troms	1793	1385	1081	14	393	310	215	11	147	2	56	9
		772,4	602,9	7,8	219,2	172,9	119,9	6,1	82,0	1,1	31,2	5,0
Finnmark	775	617	472	3	191	161	68	8	42	1	25	56
		796,1	609,0	3,9	246,5	207,7	87,7	10,3	54,2	1,3	32,3	72,3
Annet	20	18	9	0	5	4	4	1	6	0	0	1
		900,0	450,0	0,0	250,0	200,0	200,0	50,0	300,0	0,0	0,0	50,0
Totalt	60319	50644	22460	190	19358	16157	7136	1081	15646	28	1515	15207
		839,6	372,4	3,1	320,9	267,9	118,3	17,9	259,4	0,5	25,1	252,1

8Y2bjg'cb.

Tabellen har fødsler (svangerskap) som enhet.

## : %% : » XYghYX

Fødte etter fødestedstype og mors bostedsfylke. Antall og andel per 1000 i 2012.

Mors bosted	Totalt antall fødte	I institusjon: Antall fødte per år						Utenfor institusjon					
		Totalt	1-49	50-499	500-1499	1500-2999	3000+	Totalt	Hjemme, planlagt	Hjemme, ikke planlagt	Under transport	Annet sted	Ukjent
Østfold	3025	2993	0	1	3	2840	149	32	7	8	13	4	0
		989,4	0,0	0,3	1,0	938,8	49,3	10,6	2,3	2,6	4,3	1,3	0,0
Akershus	6299	6254	0	117	20	2028	4089	45	20	11	5	9	0
		992,9	0,0	18,6	3,2	322,0	649,2	7,1	3,2	1,7	0,8	1,4	0,0
Oslo	10502	10450	0	2	32	2290	8126	52	10	26	9	7	0
		995,0	0,0	0,2	3,0	218,1	773,8	5,0	1,0	2,5	0,9	0,7	0,0
Hedmark	1924	1905	40	337	1387	33	108	19	5	8	2	4	0
		990,1	20,8	175,2	720,9	17,2	56,1	9,9	2,6	4,2	1,0	2,1	0,0
Oppland	1792	1782	25	1	1674	33	49	10	0	3	1	6	0
		994,4	14,0	0,6	934,2	18,4	27,3	5,6	0,0	1,7	0,6	3,3	0,0
Buskerud	2945	2921	1	312	580	1978	50	24	5	7	5	7	0
		991,9	0,3	105,9	196,9	671,6	17,0	8,1	1,7	2,4	1,7	2,4	0,0
Vestfold	2400	2373	0	5	3	2353	12	27	9	12	4	2	0
		988,8	0,0	2,1	1,3	980,4	5,0	11,3	3,8	5,0	1,7	0,8	0,0
Telemark	1757	1744	1	39	30	1668	6	13	2	2	7	2	0
		992,6	0,6	22,2	17,1	949,3	3,4	7,4	1,1	1,1	4,0	1,1	0,0
Aust-Agder	1288	1283	0	0	1013	258	12	5	2	2	1	0	0
		996,1	0,0	0,0	786,5	200,3	9,3	3,9	1,6	1,6	0,8	0,0	0,0
Vest-Agder	2271	2250	0	323	6	1895	26	21	2	8	3	8	0
		990,8	0,0	142,2	2,6	834,4	11,4	9,2	0,9	3,5	1,3	3,5	0,0
Rogaland	6407	6363	0	96	3	1316	4948	44	8	18	17	1	0
		993,1	0,0	15,0	0,5	205,4	772,3	6,9	1,2	2,8	2,7	0,2	0,0
Hordaland	6381	6321	41	871	10	294	5105	60	10	27	20	3	0
		990,6	6,4	136,5	1,6	46,1	800,0	9,4	1,6	4,2	3,1	0,5	0,0
Sogn og Fjordane	1190	1169	1	276	832	2	58	21	0	5	15	1	0
		982,4	0,8	231,9	699,2	1,7	48,7	17,6	0,0	4,2	12,6	0,8	0,0
Møre og Romsdal	2871	2851	0	830	1935	4	82	20	1	10	9	0	0
		993,0	0,0	289,1	674,0	1,4	28,6	7,0	0,3	3,5	3,1	0,0	0,0
Sør-Trøndelag	3700	3665	7	145	18	5	3490	35	9	12	10	4	0
		990,5	1,9	39,2	4,9	1,4	943,2	9,5	2,4	3,2	2,7	1,1	0,0
Nord-Trøndelag	1450	1437	0	361	907	1	168	13	1	5	6	1	0
		991,0	0,0	249,0	625,5	0,7	115,9	9,0	0,7	3,4	4,1	0,7	0,0
Nordland	2537	2514	37	1386	1055	5	31	23	7	2	9	5	0
		990,9	14,6	546,3	415,8	2,0	12,2	9,1	2,8	0,8	3,5	2,0	0,0
Troms	1823	1798	17	444	1328	6	3	25	5	7	12	1	0
		986,3	9,3	243,6	728,5	3,3	1,6	13,7	2,7	3,8	6,6	0,5	0,0
Finnmark	785	774	2	705	57	4	6	11	1	3	2	5	0
		986,0	2,5	898,1	72,6	5,1	7,6	14,0	1,3	3,8	2,5	6,4	0,0
Annet	21	21	0	3	8	6	4	0	0	0	0	0	0
		1000,0	0,0	142,9	381,0	285,7	190,5	0,0	0,0	0,0	0,0	0,0	0,0
Totalt	61368	60868	172	6254	10901	17019	26522	500	104	176	150	70	0
		991,9	2,8	101,9	177,6	277,3	432,2	8,1	1,7	2,9	2,4	1,1	0,0

8 YZbjg'cb.

Tabellen har fødte (barn) som enhet.

## : % . D`UWbHŁbUj `Ygbcf`c[ `Zghfj Ubb

Fødte med spesielle forhold ved placenta, navlesnor og fostervann etter mors bostedsfylke. Antall og prosent i 2012.

Mors bosted	Totalt antall fødte	Placenta		Navlesnor		Fostervann		
		Utskrapping	Manuell uthenting	Omslyng	Knute	Polyhydramnion	Oligohydramnion	Misfarget/ infisert
Østfold	3025	43	3	578	29	51	101	422
		1,4	0,1	19,1	1,0	1,7	3,3	14,0
Akershus	6299	81	57	1264	70	86	148	1023
		1,3	0,9	20,1	1,1	1,4	2,3	16,2
Oslo	10502	69	72	1001	94	54	250	1422
		0,7	0,7	9,5	0,9	0,5	2,4	13,5
Hedmark	1924	19	25	312	26	36	82	261
		1,0	1,3	16,2	1,4	1,9	4,3	13,6
Oppland	1792	15	20	325	13	35	82	263
		0,8	1,1	18,1	0,7	2,0	4,6	14,7
Buskerud	2945	25	25	628	29	28	82	440
		0,8	0,8	21,3	1,0	1,0	2,8	14,9
Vestfold	2400	20	21	554	22	25	33	362
		0,8	0,9	23,1	0,9	1,0	1,4	15,1
Telemark	1757	20	5	274	17	19	68	249
		1,1	0,3	15,6	1,0	1,1	3,9	14,2
Aust-Agder	1288	16	11	303	19	32	46	174
		1,2	0,9	23,5	1,5	2,5	3,6	13,5
Vest-Agder	2271	32	24	439	15	19	34	286
		1,4	1,1	19,3	0,7	0,8	1,5	12,6
Rogaland	6407	31	85	1701	92	79	182	1030
		0,5	1,3	26,5	1,4	1,2	2,8	16,1
Hordaland	6381	45	98	1749	88	99	338	1120
		0,7	1,5	27,4	1,4	1,6	5,3	17,6
Sogn og Fjordane	1190	4	10	331	13	25	60	172
		0,3	0,8	27,8	1,1	2,1	5,0	14,5
Møre og Romsdal	2871	49	37	719	38	47	180	504
		1,7	1,3	25,0	1,3	1,6	6,3	17,6
Sør-Trøndelag	3700	24	34	754	49	56	106	655
		0,6	0,9	20,4	1,3	1,5	2,9	17,7
Nord-Trøndelag	1450	9	13	232	15	36	71	197
		0,6	0,9	16,0	1,0	2,5	4,9	13,6
Nordland	2537	19	6	415	25	46	102	386
		0,7	0,2	16,4	1,0	1,8	4,0	15,2
Troms	1823	15	10	327	16	21	66	296
		0,8	0,5	17,9	0,9	1,2	3,6	16,2
Finnmark	785	3	0	119	7	8	37	98
		0,4	0,0	15,2	0,9	1,0	4,7	12,5
Annet	21	0	0	2	0	0	1	4
		0,0	0,0	9,5	0,0	0,0	4,8	19,0
Totalt	61368	539	556	12027	677	802	2069	9364
		0,9	0,9	19,6	1,1	1,3	3,4	15,3

8YZbjg`b.

Tabellen har fødte (barn) som enhet.



## : % U ' 8 » XZ Xh' a YX' gdYg]Y`Y`dUrc`c[ ]g\_Y'h`ghUbXYf

Dødfødte med spesielle patologiske tilstander etter mors bostedsfylke. Antall og prosent i 2012.

Mors bosted	Totalt antall fødte	Dødfødt	Med sykdom hos mor <sup>1</sup>	Diabetes hos mor		Pre-eklampsi, eklampsi	Blødning i svangerskapet	Placenta previa	Abruptio placenta	For tidlig vannavgang	Sete- og tverrleie	Navlesnorkomplis- sjon	Medfødt misdannelse
				Type 1	Type 2								
Østfold	3025	14	1 7,1	0 0,0	0 0,0	0 0,0	0 0,0	0 0,0	1 7,1	3 21,4	1 7,1	5 35,7	0 0,0
Akershus	6299	15	4 26,7	0 0,0	0 0,0	1 6,7	0 0,0	0 0,0	1 6,7	0 0,0	3 20,0	3 20,0	4 26,7
Oslo	10502	49	8 16,3	3 6,1	0 0,0	0 0,0	1 2,0	0 0,0	2 4,1	3 6,1	12 24,5	10 20,4	3 6,1
Hedmark	1924	4	0 0,0	0 0,0	0 0,0	0 0,0	1 25,0	0 0,0	0 0,0	0 0,0	3 75,0	0 0,0	1 25,0
Oppland	1792	4	1 25,0	0 0,0	0 0,0	1 25,0	0 0,0	0 0,0	1 25,0	0 0,0	1 25,0	1 25,0	0 0,0
Buskerud	2945	8	0 0,0	0 0,0	0 0,0	1 12,5	0 0,0	0 0,0	2 25,0	0 0,0	1 12,5	2 25,0	0 0,0
Vestfold	2400	15	3 20,0	0 0,0	0 0,0	2 13,3	1 6,7	0 0,0	0 0,0	1 6,7	5 33,3	4 26,7	3 20,0
Telemark	1757	10	2 20,0	0 0,0	0 0,0	0 0,0	0 0,0	0 0,0	1 10,0	0 0,0	2 20,0	3 30,0	0 0,0
Aust-Agder	1288	4	1 25,0	0 0,0	0 0,0	0 0,0	1 25,0	0 0,0	0 0,0	1 25,0	1 25,0	0 0,0	1 25,0
Vest-Agder	2271	2	0 0,0	0 0,0	0 0,0	0 0,0	1 50,0	0 0,0	0 0,0	1 50,0	0 0,0	0 0,0	0 0,0
Rogaland	6407	22	3 13,6	1 4,5	0 0,0	0 0,0	1 4,5	0 0,0	1 4,5	1 4,5	4 18,2	4 18,2	2 9,1
Hordaland	6381	38	6 15,8	0 0,0	0 0,0	3 7,9	3 7,9	0 0,0	3 7,9	8 21,1	8 21,1	16 42,1	4 10,5
Sogn og Fjordane	1190	4	0 0,0	0 0,0	0 0,0	0 0,0	0 0,0	0 0,0	2 50,0	0 0,0	2 50,0	0 0,0	1 25,0
Møre og Romsdal	2871	4	0 0,0	0 0,0	0 0,0	0 0,0	0 0,0	0 0,0	0 0,0	0 0,0	1 25,0	2 50,0	0 0,0
Sør-Trøndelag	3700	10	1 10,0	0 0,0	0 0,0	0 0,0	1 10,0	0 0,0	0 0,0	0 0,0	4 40,0	1 10,0	4 40,0
Nord-Trøndelag	1450	9	2 22,2	0 0,0	0 0,0	0 0,0	0 0,0	0 0,0	1 11,1	3 33,3	3 33,3	1 11,1	1 11,1
Nordland	2537	5	0 0,0	0 0,0	0 0,0	0 0,0	0 0,0	0 0,0	1 20,0	1 20,0	2 40,0	2 40,0	1 20,0
Troms	1823	7	2 28,6	0 0,0	0 0,0	0 0,0	1 14,3	0 0,0	0 0,0	1 14,3	1 14,3	1 14,3	0 0,0
Finnmark	785	3	1 33,3	0 0,0	0 0,0	0 0,0	1 33,3	0 0,0	0 0,0	0 0,0	1 33,3	0 0,0	0 0,0
Annet	0	0	0 0,0	0 0,0	0 0,0	0 0,0	0 0,0	0 0,0	0 0,0	0 0,0	0 0,0	0 0,0	0 0,0
<b>Totalt</b>	<b>61368</b>	<b>227</b>	<b>35</b> 15,4	<b>4</b> 1,8	<b>0</b> 0,0	<b>8</b> 3,5	<b>12</b> 5,3	<b>0</b> 0,0	<b>16</b> 7,0	<b>23</b> 10,1	<b>55</b> 24,2	<b>55</b> 24,2	<b>25</b> 11,0

8YZbjg'cb.

Tabellen har fødte (barn) som enhet.

: ctbchf.

1: Sykdom hos mor før svangerskapet som spesifisert i tabell F7a, samt diabetes type 1 og 2.

2: Basert på ultralydundersøkelse. Hvis denne mangler, brukes dato for siste menstruasjon.

## : % V. 8 » XZ XH a YX gdYg]Y`Y dYf]bUH Yf]g]\_cZU\_lcfYf

Dødfødte med spesielle perinatale risikofaktorer etter mors bostedsfylke. Antall og prosent i 2012.

Mors bosted	Totalt antall fødte	Dødfødt	Svangerskapslengde <sup>2</sup>			Fødselsvekt	
			<37 uker	28+ uker	42+ uker	<1500 gram	<2500 gram
Østfold	3025	14	5 35,7	11 78,6	0 0,0	5 35,7	6 42,9
Akershus	6299	15	10 66,7	10 66,7	0 0,0	6 40,0	10 66,7
Oslo	10502	49	28 57,1	33 67,3	1 2,0	22 44,9	29 59,2
Hedmark	1924	4	3 75,0	0 0,0	0 0,0	3 75,0	4 100,0
Oppland	1792	4	3 75,0	4 100,0	0 0,0	1 25,0	4 100,0
Buskerud	2945	8	6 75,0	5 62,5	0 0,0	4 50,0	5 62,5
Vestfold	2400	15	12 80,0	9 60,0	0 0,0	9 60,0	12 80,0
Telemark	1757	10	6 60,0	5 50,0	0 0,0	6 60,0	6 60,0
Aust-Agder	1288	4	4 100,0	2 50,0	0 0,0	4 100,0	4 100,0
Vest-Agder	2271	2	1 50,0	2 100,0	0 0,0	1 50,0	1 50,0
Rogaland	6407	22	14 63,6	14 63,6	0 0,0	8 36,4	13 59,1
Hordaland	6381	38	25 65,8	22 57,9	1 2,6	19 50,0	23 60,5
Sogn og Fjordane	1190	4	4 100,0	3 75,0	0 0,0	1 25,0	4 100,0
Møre og Romsdal	2871	4	2 50,0	3 75,0	0 0,0	2 50,0	2 50,0
Sør-Trøndelag	3700	10	9 90,0	8 80,0	0 0,0	5 50,0	7 70,0
Nord-Trøndelag	1450	9	6 66,7	7 77,8	0 0,0	5 55,6	5 55,6
Nordland	2537	5	3 60,0	3 60,0	0 0,0	2 40,0	2 40,0
Troms	1823	7	4 57,1	5 71,4	0 0,0	3 42,9	5 71,4
Finmark	785	3	2 66,7	1 33,3	0 0,0	2 66,7	2 66,7
Annet	0	0	0 0,0	0 0,0	0 0,0	0 0,0	0 0,0
<b>Totalt</b>	<b>61368</b>	<b>227</b>	<b>147 64,8</b>	<b>147 64,8</b>	<b>2 0,9</b>	<b>108 47,6</b>	<b>144 63,4</b>

8Y2bjg'cb.

Tabellen har fødte (barn) som enhet.

: clbchf.

1: Sykdom hos mor før svangerskapet som spesifisert i tabell F7a, samt diabetes type 1 og 2.

2: Basert på ultralydundersøkelse. Hvis denne mangler, brukes dato for siste menstruasjon.

## : % U`HjX`[ `bYcbUJhX»XY`a YX`gdYg]Y`Y`dUrc`c[ ]g\_Yh`ghUbXYf

Tidlig neonatal døde med spesielle patologiske tilstander etter mors bostedsfylke. Antall og prosent i 2012.

Mors bosted	Totalt antall fødte	Tidlig neonatal død	Med sykdom hos mor <sup>1</sup>	Diabetes hos mor		Pre-eklampsi, eklampsi	Blødning i svangerskapet	Placenta previa	Abruptio placenta	For tidlig vannavgang	Sete- og tverrleie	Navlesnorkomplisjon	Medfødt misdannelse
				Type 1	Type 2								
Østfold	3025	2	0	0	0	0	2	0	0	0	1	0	1
			0,0	0,0	0,0	0,0	100,0	0,0	0,0	0,0	50,0	0,0	50,0
Akershus	6299	9	3	1	0	2	1	0	0	1	4	2	1
			33,3	11,1	0,0	22,2	11,1	0,0	0,0	11,1	44,4	22,2	11,1
Oslo	10502	7	0	0	0	1	1	0	0	1	2	0	3
			0,0	0,0	0,0	14,3	14,3	0,0	0,0	14,3	28,6	0,0	42,9
Hedmark	1924	4	3	0	0	0	0	0	0	0	2	0	1
			75,0	0,0	0,0	0,0	0,0	0,0	0,0	0,0	50,0	0,0	25,0
Oppland	1792	3	0	0	0	0	2	0	0	1	1	1	0
			0,0	0,0	0,0	0,0	66,7	0,0	0,0	33,3	33,3	33,3	0,0
Buskerud	2945	1	1	0	0	0	1	0	0	0	0	0	0
			100,0	0,0	0,0	0,0	100,0	0,0	0,0	0,0	0,0	0,0	0,0
Vestfold	2400	4	1	0	0	1	0	0	0	0	1	0	3
			25,0	0,0	0,0	25,0	0,0	0,0	0,0	0,0	25,0	0,0	75,0
Telemark	1757	3	0	0	0	0	0	0	0	1	2	0	1
			0,0	0,0	0,0	0,0	0,0	0,0	0,0	33,3	66,7	0,0	33,3
Aust-Agder	0	0	0	0	0	0	0	0	0	0	0	0	0
			0,0	0,0	0,0	0,0	0,0	0,0	0,0	0,0	0,0	0,0	0,0
Vest-Agder	2271	1	1	0	0	0	0	0	0	1	0	1	0
			100,0	0,0	0,0	0,0	0,0	0,0	0,0	100,0	0,0	100,0	0,0
Rogaland	6407	11	0	0	0	0	2	0	0	4	3	1	4
			0,0	0,0	0,0	0,0	18,2	0,0	0,0	36,4	27,3	9,1	36,4
Hordaland	6381	8	0	0	0	1	2	0	0	3	3	0	4
			0,0	0,0	0,0	12,5	25,0	0,0	0,0	37,5	37,5	0,0	50,0
Sogn og Fjordane	0	0	0	0	0	0	0	0	0	0	0	0	0
			0,0	0,0	0,0	0,0	0,0	0,0	0,0	0,0	0,0	0,0	0,0
Møre og Romsdal	2871	4	1	0	0	1	0	0	0	2	0	1	1
			25,0	0,0	0,0	25,0	0,0	0,0	0,0	50,0	0,0	25,0	25,0
Sør-Trøndelag	3700	4	1	0	0	0	0	0	0	2	1	0	0
			25,0	0,0	0,0	0,0	0,0	0,0	0,0	50,0	25,0	0,0	0,0
Nord-Trøndelag	1450	3	0	0	0	0	0	0	0	0	1	0	2
			0,0	0,0	0,0	0,0	0,0	0,0	0,0	0,0	33,3	0,0	66,7
Nordland	2537	10	2	0	0	0	2	0	1	4	4	1	3
			20,0	0,0	0,0	0,0	20,0	0,0	10,0	40,0	40,0	10,0	30,0
Troms	1823	1	0	0	0	0	0	0	0	0	0	0	0
			0,0	0,0	0,0	0,0	0,0	0,0	0,0	0,0	0,0	0,0	0,0
Finnmark	785	2	0	0	0	1	0	0	0	0	0	1	1
			0,0	0,0	0,0	50,0	0,0	0,0	0,0	0,0	0,0	50,0	50,0
Annet	0	0	0	0	0	0	0	0	0	0	0	0	0
			0,0	0,0	0,0	0,0	0,0	0,0	0,0	0,0	0,0	0,0	0,0
<b>Totalt</b>	<b>61368</b>	<b>77</b>	<b>13</b>	<b>1</b>	<b>0</b>	<b>7</b>	<b>13</b>	<b>0</b>	<b>1</b>	<b>20</b>	<b>25</b>	<b>8</b>	<b>25</b>
			<b>16,9</b>	<b>1,3</b>	<b>0,0</b>	<b>9,1</b>	<b>16,9</b>	<b>0,0</b>	<b>1,3</b>	<b>26,0</b>	<b>32,5</b>	<b>10,4</b>	<b>32,5</b>

8Yzbg'cb.

Tabellen har fødte (barn) som enhet.

: cbchf.

1: Sykdom hos mor før svangerskapet som spesifisert i tabell F7a, samt diabetes type 1 og 2.

2: Basert på ultralydundersøkelse. Hvis denne mangler, brukes dato for siste menstruasjon.

## : % V. H[X] [ bYcbUHhX» XY'a YX'gdYg]Y`Y'dYf]bUH Y'f]g] cZU hcfYf

Tidlig neonatal døde med spesielle perinatale risikofaktorer etter mors bostedsfylke. Antall og prosent i 2012.

Mors bosted	Totalt antall fødte	Tidlig neonatal død	Svangerskapslengde <sup>2</sup>			Fødselsvekt		Apgar score < 6	
			<37 uker	28+ uker	42+ uker	<1500 gram	<2500 gram	Etter 1minutt	Etter 5minutter
Østfold	3025	2	2 100,0	1 50,0	0 0,0	2 100,0	2 100,0	1 50,0	1 50,0
Akershus	6299	9	7 77,8	5 55,6	0 0,0	7 77,8	8 88,9	7 77,8	5 55,6
Oslo	10502	7	5 71,4	5 71,4	1 14,3	2 28,6	4 57,1	6 85,7	7 100,0
Hedmark	1924	4	3 75,0	3 75,0	0 0,0	2 50,0	3 75,0	3 75,0	3 75,0
Oppland	1792	3	2 66,7	0 0,0	0 0,0	2 66,7	2 66,7	2 66,7	1 33,3
Buskerud	2945	1	0 0,0	1 100,0	0 0,0	0 0,0	0 0,0	0 0,0	0 0,0
Vestfold	2400	4	2 50,0	3 75,0	0 0,0	1 25,0	3 75,0	2 50,0	2 50,0
Telemark	1757	3	2 66,7	2 66,7	0 0,0	2 66,7	2 66,7	2 66,7	2 66,7
Aust-Agder	0	0	0 0,0	0 0,0	0 0,0	0 0,0	0 0,0	0 0,0	0 0,0
Vest-Agder	2271	1	0 0,0	1 100,0	0 0,0	0 0,0	0 0,0	0 0,0	0 0,0
Rogaland	6407	11	8 72,7	6 54,5	0 0,0	7 63,6	8 72,7	9 81,8	7 63,6
Hordaland	6381	8	4 50,0	6 75,0	0 0,0	2 25,0	2 25,0	7 87,5	7 87,5
Sogn og Fjordane	0	0	0 0,0	0 0,0	0 0,0	0 0,0	0 0,0	0 0,0	0 0,0
Møre og Romsdal	2871	4	4 100,0	1 25,0	0 0,0	3 75,0	4 100,0	4 100,0	4 100,0
Sør-Trøndelag	3700	4	4 100,0	2 50,0	0 0,0	2 50,0	3 75,0	4 100,0	3 75,0
Nord-Trøndelag	1450	3	2 66,7	1 33,3	0 0,0	2 66,7	2 66,7	2 66,7	3 100,0
Nordland	2537	10	7 70,0	4 40,0	1 10,0	7 70,0	7 70,0	8 80,0	6 60,0
Troms	1823	1	0 0,0	1 100,0	0 0,0	0 0,0	0 0,0	1 100,0	1 100,0
Finnmark	785	2	1 50,0	2 100,0	0 0,0	1 50,0	1 50,0	1 50,0	0 0,0
Annet	0	0	0 0,0	0 0,0	0 0,0	0 0,0	0 0,0	0 0,0	0 0,0
<b>Totalt</b>	<b>61368</b>	<b>77</b>	<b>53 68,8</b>	<b>44 57,1</b>	<b>2 2,6</b>	<b>42 54,5</b>	<b>51 66,2</b>	<b>59 76,6</b>	<b>52 67,5</b>

8 YZbjg'cb.

Tabellen har fødte (barn) som enhet.

: ctbchf.

1: Sykdom hos mor før svangerskapet som spesifisert i tabell F7a, samt diabetes type 1 og 2.

2: Basert på ultralydundersøkelse. Hvis denne mangler, brukes dato for siste menstruasjon.

## : % U`A c f g`f » m\_Yj UbYf ]`gj Ub[ Yfg\_UdYh

Mors røykevaner i svangerskapet etter bostedsfylke. Antall og prosent i 2012.

Mors bosted	Totalt antall fødsler	Med røykeopplysninger	Ved svangerskapets begynnelse				Ved svangerskapets slutt			
			Røykere <sup>1</sup>	Daglig-røykere <sup>1</sup>	Sigaretter per dag: Gjennomsnitt	Sigaretter per dag: Standardavvik	Røykere <sup>1</sup>	Daglig-røykere <sup>1</sup>	Sigaretter per dag: Gjennomsnitt	Sigaretter per dag: Standardavvik
Østfold	2978	2698 90,6	355 13,2	318 11,8	7,9	4,9	221 8,2	195 7,2	7,7	4,4
Akershus	6183	5020 81,2	348 6,9	317 6,3	7,6	4,8	226 4,5	207 4,1	7,8	4,7
Oslo	10312	5770 56,0	257 4,5	194 3,4	7,5	4,8	129 2,2	110 1,9	6,2	4,3
Hedmark	1895	1679 88,6	242 14,4	214 12,7	8,4	6,2	127 7,6	120 7,1	7,1	4,4
Oppland	1769	1586 89,7	211 13,3	189 11,9	7,2	4,8	91 5,7	82 5,2	6,3	3,4
Buskerud	2909	2707 93,1	272 10,0	250 9,2	8,7	5,3	169 6,2	153 5,7	7,6	4,9
Vestfold	2357	1910 81,0	193 10,1	183 9,6	7,7	5,0	132 6,9	127 6,6	7,9	4,6
Telemark	1732	1412 81,5	236 16,7	225 15,9	8,3	5,1	127 9,0	123 8,7	6,8	3,9
Aust-Agder	1263	1210 95,8	177 14,6	163 13,5	8,1	4,6	137 11,3	129 10,7	8,4	4,5
Vest-Agder	2222	2109 94,9	225 10,7	205 9,7	8,3	4,8	158 7,5	143 6,8	7,8	4,6
Rogaland	6282	6109 97,2	560 9,2	489 8,0	8,0	4,7	414 6,8	347 5,7	7,3	4,4
Hordaland	6254	6074 97,1	409 6,7	348 5,7	7,6	4,7	308 5,1	264 4,3	7,6	4,6
Sogn og Fjordane	1173	1051 89,6	74 7,0	63 6,0	7,9	4,6	51 4,9	44 4,2	7,5	4,1
Møre og Romsdal	2832	2596 91,7	262 10,1	172 6,6	7,9	4,5	167 6,4	107 4,1	7,6	4,0
Sør-Trøndelag	3635	3245 89,3	237 7,3	166 5,1	7,9	5,1	108 3,3	74 2,3	6,8	4,5
Nord-Trøndelag	1432	1249 87,2	139 11,1	105 8,4	7,6	3,7	95 7,6	79 6,3	6,8	3,2
Nordland	2503	2163 86,4	322 14,9	297 13,7	7,5	4,8	187 8,6	176 8,1	6,4	4,1
Troms	1793	1649 92,0	204 12,4	171 10,4	7,4	5,0	121 7,3	113 6,9	6,6	4,2
Finmark	775	680 87,7	110 16,2	102 15,0	7,0	3,9	75 11,0	68 10,0	5,9	3,3
Annet	20	15 75,0	0 0,0	0 0,0	1,0	1,0	0 0,0	0 0,0	1,0	1,0
<b>Totalt</b>	<b>60319</b>	<b>50932</b> <b>84,4</b>	<b>4833</b> <b>9,5</b>	<b>4171</b> <b>8,2</b>	<b>7,9</b>	<b>4,9</b>	<b>3043</b> <b>6,0</b>	<b>2661</b> <b>5,2</b>	<b>7,3</b>	<b>4,4</b>

8 YZbjg`tb.

Tabellen har fødsler (svangerskap) som enhet.

: ctbchf.

1: Antall og andel i prosent av alle med røykeopplysning.

## : % V. A c f g ' f » m \_ Y j U b Y f ' j Y X ' g j U b [ Y f g \_ U d Y f g ' V Y [ n b b Y ' g Y ' Y h Y f ' U X Y f

Mors røykevaner ved svangerskapets begynnelse etter alder og bostedsfylke. Antall og prosent i 2012.

Mors bosted	Totalt antall fødsler	Med røykeopplysning	Røykere <sup>1</sup>	Mors alder <sup>2</sup>					
				<=19	20-24	25-29	30-34	35-39	40+
Østfold	2978	2698	355	10	105	133	62	34	11
		90,6	13,2	26,3	24,0	14,1	7,7	8,7	13,3
Akershus	6183	5020	348	10	82	114	83	50	9
		81,2	6,9	21,3	15,0	8,3	4,7	4,6	4,7
Oslo	10312	5770	257	4	44	79	83	38	8
		56,0	4,5	12,5	10,6	5,1	3,6	3,1	3,1
Hedmark	1895	1679	242	17	85	66	39	29	6
		88,6	14,4	60,7	26,4	12,1	8,0	11,7	12,8
Oppland	1769	1586	211	11	69	62	36	29	4
		89,7	13,3	40,7	23,7	11,8	7,7	13,1	7,0
Buskerud	2909	2707	272	11	65	86	62	38	10
		93,1	10,0	36,7	17,6	10,3	6,8	8,1	10,4
Vestfold	2357	1910	193	13	54	63	43	15	5
		81,0	10,1	35,1	16,8	10,3	7,2	5,4	8,1
Telemark	1732	1412	236	7	85	74	47	14	9
		81,5	16,7	21,2	28,6	15,2	12,3	8,0	23,1
Aust-Agder	1263	1210	177	14	55	56	33	14	5
		95,8	14,6	43,8	24,8	13,5	9,3	8,9	16,7
Vest-Agder	2222	2109	225	10	64	71	48	26	6
		94,9	10,7	23,8	17,8	10,0	7,3	9,1	11,5
Rogaland	6282	6109	560	24	148	188	129	59	12
		97,2	9,2	26,7	16,7	8,8	6,3	7,2	8,2
Hordaland	6254	6074	409	12	114	125	95	48	15
		97,1	6,7	11,9	12,5	6,3	4,8	5,3	8,8
Sogn og Fjordane	1173	1051	74	5	18	23	21	5	2
		89,6	7,0	21,7	12,6	6,3	6,4	3,3	5,9
Møre og Romsdal	2832	2596	262	13	70	93	55	23	8
		91,7	10,1	22,8	16,9	10,3	6,8	6,4	12,5
Sør-Trøndelag	3635	3245	237	18	57	82	52	20	8
		89,3	7,3	33,3	11,7	7,4	5,3	4,0	7,5
Nord-Trøndelag	1432	1249	139	13	51	33	34	5	3
		87,2	11,1	29,5	18,3	7,8	10,4	3,5	8,8
Nordland	2503	2163	322	27	100	93	60	30	12
		86,4	14,9	33,3	19,6	13,1	11,1	12,2	15,6
Troms	1793	1649	204	9	58	62	45	26	4
		92,0	12,4	27,3	18,6	12,3	9,3	9,6	8,3
Finnmark	775	680	110	6	30	30	21	20	3
		87,7	16,2	27,3	19,0	14,2	13,0	18,3	17,6
Annet	20	15	0	0	0	0	0	0	0
		75,0	0,0	0,0	0,0	0,0	0,0	0,0	0,0
<b>Totalt</b>	<b>60319</b>	<b>50932</b>	<b>4833</b>	<b>234</b>	<b>1354</b>	<b>1533</b>	<b>1048</b>	<b>523</b>	<b>140</b>
		<b>84,4</b>	<b>9,5</b>	<b>27,5</b>	<b>17,6</b>	<b>9,4</b>	<b>6,4</b>	<b>6,5</b>	<b>8,7</b>

8 Y Z b j g ' t b.

Tabellen har fødsler (svangerskap) som enhet.

: c h b c h f.

1: Antall og andel i prosent av alle med røykeopplysning.

2: Antall og andel i prosent av alle med røykeopplysning i hver alderskategori.

## : % W'Acfg'f»m\_Yj UbYf'j YX'gj Ub[ Yfg\_UdYfg'g'i HhYHhYf'UXYf

Mors røykevaner ved svangerskapets slutt etter alder og bostedsfylke. Antall og prosent i 2012.

Mors bosted	Totalt antall fødsler	Med røykeopplysning	Røykere <sup>1</sup>	Mors alder <sup>2</sup>					
				<=19	20-24	25-29	30-34	35-39	40+
Østfold	2978	2698	221	5	62	81	41	26	6
		90,6	8,2	13,2	14,2	8,6	5,1	6,6	7,2
Akershus	6183	5020	226	6	52	76	46	37	9
		81,2	4,5	12,8	9,5	5,5	2,6	3,4	4,7
Oslo	10312	5770	129	1	23	42	34	24	5
		56,0	2,2	3,1	5,5	2,7	1,5	2,0	1,9
Hedmark	1895	1679	127	8	50	32	21	12	4
		88,6	7,6	28,6	15,5	5,9	4,3	4,9	8,5
Oppland	1769	1586	91	6	25	27	15	15	3
		89,7	5,7	22,2	8,6	5,1	3,2	6,8	5,3
Buskerud	2909	2707	169	7	31	55	41	26	9
		93,1	6,2	23,3	8,4	6,6	4,5	5,6	9,4
Vestfold	2357	1910	132	6	42	42	25	13	4
		81,0	6,9	16,2	13,1	6,9	4,2	4,6	6,5
Telemark	1732	1412	127	6	42	36	30	6	7
		81,5	9,0	18,2	14,1	7,4	7,8	3,4	17,9
Aust-Agder	1263	1210	137	11	38	45	28	11	4
		95,8	11,3	34,4	17,1	10,8	7,9	7,0	13,3
Vest-Agder	2222	2109	158	8	39	52	34	20	5
		94,9	7,5	19,0	10,8	7,3	5,2	7,0	9,6
Rogaland	6282	6109	414	17	108	140	92	49	8
		97,2	6,8	18,9	12,2	6,6	4,5	6,0	5,5
Hordaland	6254	6074	308	8	81	92	73	39	15
		97,1	5,1	7,9	8,9	4,6	3,7	4,3	8,8
Sogn og Fjordane	1173	1051	51	1	15	15	14	5	1
		89,6	4,9	4,3	10,5	4,1	4,2	3,3	2,9
Møre og Romsdal	2832	2596	167	6	35	67	35	17	7
		91,7	6,4	10,5	8,4	7,5	4,4	4,8	10,9
Sør-Trøndelag	3635	3245	108	8	28	33	24	10	5
		89,3	3,3	14,8	5,7	3,0	2,4	2,0	4,7
Nord-Trøndelag	1432	1249	95	10	33	23	25	2	2
		87,2	7,6	22,7	11,9	5,4	7,7	1,4	5,9
Nordland	2503	2163	187	18	56	48	37	20	8
		86,4	8,6	22,2	11,0	6,8	6,9	8,2	10,4
Troms	1793	1649	121	4	38	40	20	15	4
		92,0	7,3	12,1	12,2	8,0	4,1	5,5	8,3
Finnmark	775	680	75	5	15	21	15	18	1
		87,7	11,0	22,7	9,5	9,9	9,3	16,5	5,9
Annet	20	15	0	0	0	0	0	0	0
		75,0	0,0	0,0	0,0	0,0	0,0	0,0	0,0
Totalt	60319	50932	3043	141	813	967	650	365	107
		84,4	6,0	16,5	10,6	5,9	4,0	4,5	6,6

## 8Y2bjg'cb.

Tabellen har fødsler (svangerskap) som enhet.

## : chbchf.

1: Antall og andel i prosent av alle med røykeopplysning.

2: Antall og andel i prosent av alle med røykeopplysning i hver alderskategori.

## : %U`?cgHj`g\_i XX

Bruk av kosttilskudd etter bostedsfylke. Antall og prosent i 2012.

Mors bosted	Totalt antall fødsler	Før svangerskapet		I svangerskapet	
		Multi-vitamin	Folsyre	Multi-vitamin	Folsyre
Østfold	2978	751 25,2	1003 33,7	1552 52,1	2277 76,5
Akershus	6183	1231 19,9	1901 30,7	2918 47,2	4687 75,8
Oslo	10312	1113 10,8	1979 19,2	2966 28,8	4684 45,4
Hedmark	1895	436 23,0	587 31,0	903 47,7	1326 70,0
Oppland	1769	431 24,4	612 34,6	809 45,7	1318 74,5
Buskerud	2909	690 23,7	1010 34,7	1395 48,0	2161 74,3
Vestfold	2357	514 21,8	744 31,6	1116 47,3	1684 71,4
Telemark	1732	317 18,3	472 27,3	751 43,4	1276 73,7
Aust-Agder	1263	202 16,0	329 26,0	552 43,7	984 77,9
Vest-Agder	2222	364 16,4	638 28,7	899 40,5	1759 79,2
Rogaland	6282	805 12,8	1907 30,4	2797 44,5	5009 79,7
Hordaland	6254	278 4,4	1518 24,3	1881 30,1	4998 79,9
Sogn og Fjordane	1173	139 11,8	311 26,5	363 30,9	761 64,9
Møre og Romsdal	2832	646 22,8	831 29,3	1333 47,1	2089 73,8
Sør-Trøndelag	3635	728 20,0	1092 30,0	1442 39,7	2517 69,2
Nord-Trøndelag	1432	227 15,9	273 19,1	541 37,8	785 54,8
Nordland	2503	451 18,0	615 24,6	1177 47,0	1587 63,4
Troms	1793	394 22,0	498 27,8	832 46,4	1350 75,3
Finnmark	775	168 21,7	149 19,2	354 45,7	462 59,6
Annet	20	2 10,0	4 20,0	6 30,0	10 50,0
<b>Totalt</b>	<b>60319</b>	<b>9887 16,4</b>	<b>16473 27,3</b>	<b>24587 40,8</b>	<b>41724 69,2</b>

8Y2bjg`tb.

Tabellen har fødsler (svangerskap) som enhet.



## : %&amp;V. 'A c f g `Vfi \_ 'Uj 'Z`gmfY'Z'f'gj Ub[ Yfg\_ UdYh'YhYf' UXYf

Mors bruk av folsyre før svangerskapet etter alder og bostedsfylke. Antall og prosent i 2012.

Mors bosted	Totalt antall fødsler	Brukte folsyre	Mors alder <sup>1</sup>					
			<=19	20-24	25-29	30-34	35-39	40+
Østfold	2978	1003 33,7	5 10,2	102 21,1	342 32,9	332 37,6	184 43,1	38 39,2
Akershus	6183	1901 30,7	4 7,0	80 12,0	488 29,3	749 33,9	499 37,2	81 33,1
Oslo	10312	1979 19,2	2 3,4	63 8,6	468 17,3	843 20,2	503 23,4	100 21,0
Hedmark	1895	587 31,0	4 13,3	61 16,8	203 32,9	200 36,8	96 33,7	23 41,1
Oppland	1769	612 34,6	6 20,0	64 20,1	216 36,5	220 42,0	84 34,4	22 35,5
Buskerud	2909	1010 34,7	2 5,6	87 21,9	293 32,8	397 40,7	193 38,0	38 38,8
Vestfold	2357	744 31,6	3 7,1	76 19,5	240 31,6	261 34,9	133 38,4	31 41,9
Telemark	1732	472 27,3	2 5,4	52 15,1	175 29,6	150 30,9	77 33,8	16 34,0
Aust-Agder	1263	329 26,0	2 5,9	33 14,3	106 24,7	129 34,8	48 28,7	11 35,5
Vest-Agder	2222	638 28,7	3 6,8	60 15,9	227 30,4	232 33,3	99 32,9	17 30,9
Rogaland	6282	1907 30,4	8 8,5	156 17,1	653 29,7	766 36,7	276 32,7	48 31,8
Hordaland	6254	1518 24,3	5 4,7	111 11,8	524 25,6	568 27,9	266 28,2	44 24,4
Sogn og Fjordane	1173	311 26,5	1 3,8	34 20,6	96 23,3	112 31,0	61 35,1	7 20,0
Møre og Romsdal	2832	831 29,3	4 6,0	77 16,8	296 29,9	299 34,6	132 34,6	23 31,5
Sør-Trøndelag	3635	1092 30,0	0 0,0	111 20,1	383 30,7	362 32,9	192 35,0	44 36,7
Nord-Trøndelag	1432	273 19,1	3 6,0	38 11,4	91 18,8	92 25,1	38 23,6	11 27,5
Nordland	2503	615 24,6	11 11,8	114 19,3	209 25,7	170 27,1	89 30,3	22 25,9
Troms	1793	498 27,8	1 2,5	58 17,1	162 29,1	174 33,8	85 29,0	18 36,7
Finnmark	775	149 19,2	1 4,3	27 15,1	52 21,8	35 18,6	28 23,0	6 25,0
Annet	20	4 20,0	0 0,0	0 0,0	0 0,0	3 50,0	1 100,0	0 0,0
<b>Totalt</b>	<b>60319</b>	<b>16473</b> 27,3	<b>67</b> 6,8	<b>1404</b> 16,0	<b>5224</b> 27,5	<b>6094</b> 30,8	<b>3084</b> 31,6	<b>600</b> 30,0

8Yzbg'tb.

Tabellen har fødsler (svangerskap) som enhet.

: ctbchf.

1: Antall og andel av alle i hver alderskategori.

## : %&amp;W'A cfg`Vfi \_`Uj `Z`gnfY]'gj Ub[ Yfg\_UdYhYHhYf`UXYf

Mors bruk av folsyre i svangerskapet etter alder og bostedsfylke. Antall og prosent i 2012.

Mors bosted	Totalt antall fødsler	Brukte folsyre	Mors alder <sup>1</sup>					
			<=19	20-24	25-29	30-34	35-39	40+
Østfold	2978	2277 76,5	29 59,2	321 66,5	803 77,2	719 81,5	330 77,3	75 77,3
Akershus	6183	4687 75,8	33 57,9	432 65,1	1276 76,7	1726 78,1	1023 76,2	197 80,4
Oslo	10312	4684 45,4	13 22,4	259 35,4	1205 44,5	1955 46,8	1047 48,8	202 42,3
Hedmark	1895	1326 70,0	17 56,7	219 60,3	455 73,7	404 74,3	196 68,8	35 62,5
Oppland	1769	1318 74,5	16 53,3	215 67,6	447 75,6	422 80,5	172 70,5	46 74,2
Buskerud	2909	2161 74,3	18 50,0	266 66,8	672 75,2	761 78,1	374 73,6	70 71,4
Vestfold	2357	1684 71,4	22 52,4	249 64,0	546 71,9	558 74,7	257 74,3	52 70,3
Telemark	1732	1276 73,7	22 59,5	237 68,9	471 79,7	348 71,8	166 72,8	32 68,1
Aust-Agder	1263	984 77,9	16 47,1	170 73,9	332 77,2	312 84,1	128 76,6	26 83,9
Vest-Agder	2222	1759 79,2	22 50,0	278 73,5	608 81,4	565 81,1	244 81,1	42 76,4
Rogaland	6282	5009 79,7	58 61,7	688 75,4	1737 79,1	1727 82,8	690 81,9	109 72,2
Hordaland	6254	4998 79,9	56 52,3	666 70,6	1665 81,5	1722 84,5	749 79,5	140 77,8
Sogn og Fjordane	1173	761 64,9	15 57,7	99 60,0	262 63,6	246 68,1	119 68,4	20 57,1
Møre og Romsdal	2832	2089 73,8	35 52,2	319 69,8	739 74,7	668 77,3	280 73,3	48 65,8
Sør-Trøndelag	3635	2517 69,2	29 44,6	333 60,4	886 70,9	807 73,3	386 70,3	76 63,3
Nord-Trøndelag	1432	785 54,8	21 42,0	162 48,8	277 57,3	221 60,4	87 54,0	17 42,5
Nordland	2503	1587 63,4	52 55,9	367 62,1	522 64,2	400 63,8	197 67,0	49 57,6
Troms	1793	1350 75,3	19 47,5	227 66,8	419 75,4	415 80,6	232 79,2	38 77,6
Finnmark	775	462 59,6	5 21,7	110 61,5	142 59,4	121 64,4	70 57,4	14 58,3
Annet	20	10 50,0	0 0,0	2 66,7	4 50,0	3 50,0	1 100,0	0 0,0
<b>Totalt</b>	<b>60319</b>	<b>41724</b> 69,2	<b>498</b> 50,7	<b>5619</b> 64,1	<b>13468</b> 70,8	<b>14100</b> 71,3	<b>6748</b> 69,2	<b>1288</b> 64,4

8Yzbg`tb.

Tabellen har fødsler (svangerskap) som enhet.

: ctbchf.

1: Antall og andel av alle i hver alderskategori.

## Figur 8.1. Fødsler med opplysning om sykdom hos mor før svangerskapet etter fødestedsstørrelse/-type. Antall og andel per 1000 i 2012.

Fødested	Totalt antall fødsler	Astma	Kronisk nyresykdom	Kronisk hypertensjon	Reumatoid artritt	Hjertesykdom	Epilepsi	Thyreoida sykdom
<b>I institusjon</b>								
1-49	172	10 58,1	1 5,8	0 0,0	0 0,0	1 5,8	0 0,0	4 23,3
50-499	6237	341 54,7	37 5,9	26 4,2	33 5,3	39 6,3	22 3,5	154 24,7
500-1499	10729	686 63,9	95 8,9	66 6,2	51 4,8	95 8,9	98 9,1	259 24,1
1500-2999	16644	783 47,0	124 7,5	123 7,4	72 4,3	215 12,9	116 7,0	504 30,3
3000+	26037	900 34,6	142 5,5	131 5,0	86 3,3	181 7,0	147 5,6	700 26,9
Sum	59819	2720 45,5	399 6,7	346 5,8	242 4,0	531 8,9	383 6,4	1621 27,1
<b>Utenfor institusjon/ukjent</b>								
Hjemme, planlagt	104	5 48,1	0 0,0	0 0,0	1 9,6	0 0,0	0 0,0	2 19,2
Hjemme, ikke planlagt	176	7 39,8	0 0,0	0 0,0	0 0,0	0 0,0	0 0,0	4 22,7
Under transport	150	5 33,3	0 0,0	0 0,0	0 0,0	3 20,0	0 0,0	1 6,7
Annet sted	70	3 42,9	0 0,0	0 0,0	1 14,3	2 28,6	0 0,0	1 14,3
Ukjent fødested	0	0 0,0	0 0,0	0 0,0	0 0,0	0 0,0	0 0,0	0 0,0
Sum	500	20 40,0	0 0,0	0 0,0	2 4,0	5 10,0	0 0,0	8 16,0
<b>Totalt</b>	<b>60319</b>	<b>2740 45,4</b>	<b>399 6,6</b>	<b>346 5,7</b>	<b>244 4,0</b>	<b>536 8,9</b>	<b>383 6,3</b>	<b>1629 27,0</b>

8.1.1.1.1.1.1.1.

Tabellen har fødsler (svangerskap) som enhet.

## Tabell 1. Fødsler med opplysning om sykdom hos mor i svangerskapet etter fødestedsstørrelse/-type. Antall og andel per 1000 i 2012.

Fødested	Totalt antall fødsler	Rubella	Venerisk sykdom <sup>1</sup>	Blødning			HB <9,0 g/dl	Rh-anti-stoff	Trombose, behandlet
				<13. uke	13-28. uke	>28. uke			
<b>I institusjon</b>									
1-49	172	0 0,0	1 5,8	2 11,6	3 17,4	1 5,8	0 0,0	0 0,0	0 0,0
50-499	6237	0 0,0	17 2,7	185 29,7	106 17,0	57 9,1	68 10,9	2 0,3	25 4,0
500-1499	10729	0 0,0	20 1,9	310 28,9	194 18,1	126 11,7	87 8,1	7 0,7	96 8,9
1500-2999	16644	0 0,0	43 2,6	629 37,8	361 21,7	198 11,9	182 10,9	11 0,7	113 6,8
3000+	26037	0 0,0	30 1,2	537 20,6	334 12,8	207 8,0	152 5,8	21 0,8	85 3,3
Sum	59819	0 0,0	111 1,9	1663 27,8	998 16,7	589 9,8	489 8,2	41 0,7	319 5,3
<b>Utenfor institusjon/ukjent</b>									
Hjemme, planlagt	104	0 0,0	0 0,0	5 48,1	3 28,8	1 9,6	1 9,6	0 0,0	0 0,0
Hjemme, ikke planlagt	176	0 0,0	0 0,0	3 17,0	2 11,4	2 11,4	2 11,4	1 5,7	0 0,0
Under transport	150	0 0,0	0 0,0	2 13,3	3 20,0	0 0,0	0 0,0	0 0,0	2 13,3
Annet sted	70	0 0,0	0 0,0	2 28,6	0 0,0	0 0,0	2 28,6	0 0,0	0 0,0
Ukjent fødested	0	0 0,0	0 0,0	0 0,0	0 0,0	0 0,0	0 0,0	0 0,0	0 0,0
Sum	500	0 0,0	0 0,0	12 24,0	8 16,0	3 6,0	5 10,0	1 2,0	2 4,0
<b>Totalt</b>	<b>60319</b>	<b>0 0,0</b>	<b>111 1,8</b>	<b>1675 27,8</b>	<b>1006 16,7</b>	<b>592 9,8</b>	<b>494 8,2</b>	<b>42 0,7</b>	<b>321 5,3</b>

8 YZbg'cb.

Tabellen har fødsler (svangerskap) som enhet.

: cfbcmf.

1: Inkluderer ICD-10-kodene A50-A60 og A63-A64.

## ♀W'Gj Ub[ Yfg\_Udg]bXi gYfhY\ ndYfhYbg]j Y'h] gHUbXYf

Fødsler med opplysning om hypertensive tilstander hos mor i svangerskapet etter fødestedsstørrelse/-type. Antall og andel per 1000 i 2012.

Fødested	Totalt antall fødsler	Med opp-gitt hypertensiv til-stand <sup>1</sup>	Hyper-tensjon alene <sup>1</sup>	Pre-eklamsi <sup>2</sup>	Eklamsi <sup>3</sup>	HELLP syndrom
I institusjon						
1-49	172	2	2	0	0	0
		11,6	11,6	0,0	0,0	0,0
50-499	6237	207	87	119	2	4
		33,2	13,9	19,1	0,3	0,6
500-1499	10729	502	129	362	11	17
		46,8	12,0	33,7	1,0	1,6
1500-2999	16644	759	244	504	10	26
		45,6	14,7	30,3	0,6	1,6
3000+	26037	1409	662	726	8	25
		54,1	25,4	27,9	0,3	1,0
Sum	59819	2879	1124	1711	31	72
		48,1	18,8	28,6	0,5	1,2
Utenfor institusjon/ukjent						
Hjemme, planlagt	104	1	0	1	0	0
		9,6	0,0	9,6	0,0	0,0
Hjemme, ikke planlagt	176	2	1	1	0	0
		11,4	5,7	5,7	0,0	0,0
Under transport	150	0	0	0	0	0
		0,0	0,0	0,0	0,0	0,0
Annet sted	70	1	1	0	0	0
		14,3	14,3	0,0	0,0	0,0
Ukjent fødested	0	0	0	0	0	0
		0,0	0,0	0,0	0,0	0,0
Sum	500	4	2	2	0	0
		8,0	4,0	4,0	0,0	0,0
Totalt	60319	2883	1126	1713	31	72
		47,8	18,7	28,4	0,5	1,2

### 8Yz]g'cb.

Tabellen har fødsler (svangerskap) som enhet.

### : cfbchf.

1: Registreres ikke hvis kronisk hypertensjon før svangerskapet.

2: Preeklamsi lett, alvorlig eller før 34.uke.

3: I svangerskapet, under fødselen eller post partum.

### Tabell 8.10 Fødsler med opplysning om diabetes hos mor etter fødestedsstørrelse/-type. Antall og andel per 1000 i 2012.

Fødsler med opplysning om diabetes hos mor etter fødestedsstørrelse/-type. Antall og andel per 1000 i 2012.

Fødested	Totalt antall fødsler	Diabetes totalt	Før svangerskapet			Svangerskapsdiabetes	Kun anti-diabetika under svangerskapet
			Diabetes type 1	Diabetes type 2	Annen diabetes, uspesifisert		
<b>I institusjon</b>							
1-49	172	1 5,8	0 0,0	0 0,0	0 0,0	1 5,8	0 0,0
50-499	6237	98 15,7	4 0,6	9 1,4	1 0,2	80 12,8	4 0,1
500-1499	10729	376 35,0	64 6,0	25 2,3	0 0,0	282 26,3	5 0,0
1500-2999	16644	604 36,3	90 5,4	48 2,9	0 0,0	453 27,2	13 0,1
3000+	26037	856 32,9	133 5,1	74 2,8	0 0,0	613 23,5	36 0,1
Sum	59819	1935 32,3	291 4,9	156 2,6	1 0,0	1429 23,9	58 0,1
<b>Utenfor institusjon/ukjent</b>							
Hjemme, planlagt	104	0 0,0	0 0,0	0 0,0	0 0,0	0 0,0	0 0,0
Hjemme, ikke planlagt	176	2 11,4	1 5,7	0 0,0	0 0,0	1 5,7	0 0,0
Under transport	150	3 20,0	0 0,0	0 0,0	0 0,0	3 20,0	0 0,0
Annet sted	70	4 57,1	2 28,6	0 0,0	0 0,0	2 28,6	0 0,0
Ukjent fødested	0	0 0,0	0 0,0	0 0,0	0 0,0	0 0,0	0 0,0
Sum	500	9 18,0	3 6,0	0 0,0	0 0,0	6 12,0	0 0,0
<b>Totalt</b>	<b>60319</b>	<b>1944 32,2</b>	<b>294 4,9</b>	<b>156 2,6</b>	<b>1 0,0</b>	<b>1435 23,8</b>	<b>58 0,1</b>

#### 8.10.10 Tabell 8.10

Tabellen har fødsler (svangerskap) som enhet.

## Vaginale fødsler med opplysning om induksjon av fødsel etter fødestedsstørrelse/-type. Antall og andel per 1000 i 2012.

Vaginale fødsler med opplysning om induksjon av fødsel etter fødestedsstørrelse/-type. Antall og andel per 1000 i 2012.

Fødested	Totalt antall vaginale fødsler	Spontan fødsel	Indusert fødsel	Fremgangsmåte <sup>1</sup>			
				Prostaglandin	Oxytocin	Amniotomi	Annet
I institusjon							
1-49	168	168 1000,0	0 0,0	0 0,0	0 0,0	1 6,0	0 0,0
50-499	5304	4427 834,7	877 165,3	432 81,4	73 13,8	187 35,3	157 29,6
500-1499	8815	6966 790,2	1849 209,8	1094 124,1	97 11,0	394 44,7	278 31,5
1500-2999	13745	10924 794,8	2821 205,2	1363 99,2	159 11,6	862 62,7	828 60,2
3000+	22002	17788 808,5	4214 191,5	2592 117,8	525 23,9	1100 50,0	954 43,4
Sum	50034	40273 804,9	9761 195,1	5481 109,5	854 17,1	2544 50,8	2217 44,3
Utenfor institusjon/ukjent							
Hjemme, planlagt	103	103 1000,0	0 0,0	0 0,0	0 0,0	0 0,0	0 0,0
Hjemme, ikke planlagt	176	175 994,3	1 5,7	0 0,0	0 0,0	0 0,0	1 5,7
Under transport	150	149 993,3	1 6,7	1 6,7	1 6,7	0 0,0	0 0,0
Annet sted	68	67 985,3	1 14,7	0 0,0	0 0,0	0 0,0	0 0,0
Ukjent fødested	0	0 0,0	0 0,0	0 0,0	0 0,0	0 0,0	0 0,0
Sum	497	494 994,0	3 6,0	1 2,0	1 2,0	0 0,0	1 2,0
Totalt	50531	40767 806,8	9764 193,2	5482 108,5	855 16,9	2544 50,3	2218 43,9

8 YZbg'cb.

Tabellen har fødsler (svangerskap) som enhet.

: c'bcnf.

1: Mer enn én kan være registrert.

## Fødselsregisteret

Fødte ved keisersnitt etter fødestedsstørrelse/-type. Antall og prosent i 2012.

Fødested	Totalt antall fødte	Keiser-snitt totalt	Før fødsels-start	Etter fødsels-start	Plan-lagt	Haste-sectio	Uspesi-fisert	Analgesi		
								Epi-dural	Spinal	Nar-kose
I institusjon										
1-49	172	4	1	3	1	3	0	0	2	2
		2,3	25,0	75,0	25,0	75,0	0,0	0,0	50,0	50,0
50-499	6254	939	427	512	378	558	3	223	637	122
		15,0	45,5	54,5	40,3	59,4	0,3	23,7	67,8	13,0
500-1499	10901	2012	838	1174	639	1368	5	540	1418	324
		18,5	41,7	58,3	31,8	68,0	0,2	26,8	70,5	16,1
1500-2999	17019	3082	1570	1512	1191	1887	4	840	1992	314
		18,1	50,9	49,1	38,6	61,2	0,1	27,3	64,6	10,2
3000+	26522	4262	1909	2353	1512	2750	0	1729	2656	414
		16,1	44,8	55,2	35,5	64,5	0,0	40,6	62,3	9,7
Sum	60868	10299	4745	5554	3721	6566	12	3332	6705	1176
		16,9	46,1	53,9	36,1	63,8	0,1	32,4	65,1	11,4
Utenfor institusjon/ukjent										
Hjemme, planlagt	104	1	0	1	0	1	0	1	0	0
		1,0	0,0	100,0	0,0	100,0	0,0	100,0	0,0	0,0
Hjemme, ikke planlagt	176	0	0	0	0	0	0	0	0	0
		0,0	0,0	0,0	0,0	0,0	0,0	0,0	0,0	0,0
Under transport	150	0	0	0	0	0	0	0	0	0
		0,0	0,0	0,0	0,0	0,0	0,0	0,0	0,0	0,0
Annet sted	70	2	0	2	0	2	0	1	2	0
		2,9	0,0	100,0	0,0	100,0	0,0	50,0	100,0	0,0
Ukjent fødested	0	0	0	0	0	0	0	0	0	0
		0,0	0,0	0,0	0,0	0,0	0,0	0,0	0,0	0,0
Sum	500	3	0	3	0	3	0	2	2	0
		0,6	0,0	100,0	0,0	100,0	0,0	66,7	66,7	0,0
Totalt	61368	10302	4745	5557	3721	6569	12	3334	6707	1176
		16,8	46,1	53,9	36,1	63,8	0,1	32,4	65,1	11,4

8 YZb]g'cb.

Tabellen har fødte (barn) som enhet.



## ± .?ca d`\_ Ug`cbYf i bXYf`Z`XgY`Yb

Fødsler med komplikasjoner under fødsel etter fødestedsstørrelse/-type. Antall og andel per 1000 i 2012.

Fødested	Totalt antall fødsler	Dystoci <sup>1</sup>	Pla-centa previa	Abruptio pla-centa	For tidlig vannavgang		Uspeci-fi-sert tids-punkt	Sphinc-ter-ruptur (grad 3-4)	Blød-ning 500+ ml
					12-24 timer	>24 timer			
<b>I institusjon</b>									
1-49	172	12 69,8	0 0,0	0 0,0	3 17,4	3 17,4	0 0,0	0 0,0	11 64,0
50-499	6237	2083 334,0	5 0,8	29 4,6	438 70,2	359 57,6	16 2,6	92 14,8	984 157,8
500-1499	10729	4118 383,8	39 3,6	48 4,5	794 74,0	825 76,9	35 3,3	167 15,6	2309 215,2
1500-2999	16644	6286 377,7	34 2,0	33 2,0	1437 86,3	1329 79,8	30 1,8	295 17,7	3181 191,1
3000+	26037	7447 286,0	94 3,6	75 2,9	2545 97,7	2019 77,5	69 2,7	501 19,2	6736 258,7
Sum	59819	19946 333,4	172 2,9	185 3,1	5217 87,2	4535 75,8	150 2,5	1055 17,6	13221 221,0
<b>Utenfor institusjon/ukjent</b>									
Hjemme, planlagt	104	3 28,8	0 0,0	0 0,0	2 19,2	1 9,6	0 0,0	0 0,0	4 38,5
Hjemme, ikke planlagt	176	2 11,4	0 0,0	0 0,0	4 22,7	0 0,0	0 0,0	1 5,7	17 96,6
Under transport	150	0 0,0	0 0,0	0 0,0	1 6,7	2 13,3	0 0,0	2 13,3	14 93,3
Annet sted	70	1 14,3	0 0,0	0 0,0	2 28,6	0 0,0	0 0,0	0 0,0	8 114,3
Ukjent fødested	0	0 0,0	0 0,0	0 0,0	0 0,0	0 0,0	0 0,0	0 0,0	0 0,0
Sum	500	6 12,0	0 0,0	0 0,0	9 18,0	3 6,0	0 0,0	3 6,0	43 86,0
<b>Totalt</b>	<b>60319</b>	<b>19952</b> 330,8	<b>172</b> 2,9	<b>185</b> 3,1	<b>5226</b> 86,6	<b>4538</b> 75,2	<b>150</b> 2,5	<b>1058</b> 17,5	<b>13264</b> 219,9

8 YZbg`cb.

Tabellen har fødsler (svangerskap) som enhet.

: cfbchf.

1: Langsom fremgang (i alle faser), risvekkelse og mekaniske misforhold.

## Figur 1. Fødselsregisteret i Norge 2012

Fødte etter inngrepstype og fødestedsstørrelse/-type. Antall og andel per 1000 i 2012.

Fødested	Totalt antall fødte	Med ett eller flere inngrep	Tang					Vakuume-kstraksjon	Keiser-snitt	Manuell uthenting av placent	Utskrapning	Episiotomi
			Totalt	Utskjærings-tang ved hodeleie	Annen tang ved hodeleie	Ved seteleie						
<b>I institusjon</b>												
1-49	172	15	0	0	0	0	1	4	1	1	9	
		87,2	0,0	0,0	0,0	0,0	5,8	23,3	5,8	5,8	52,3	
50-499	6254	1917	32	25	7	0	385	939	51	58	775	
		306,5	5,1	4,0	1,1	0,0	61,6	150,1	8,2	9,3	123,9	
500-1499	10901	4270	67	46	9	12	908	2012	101	103	1839	
		391,7	6,1	4,2	0,8	1,1	83,3	184,6	9,3	9,4	168,7	
1500-2999	17019	6480	367	263	56	48	1420	3082	99	174	2681	
		380,8	21,6	15,5	3,3	2,8	83,4	181,1	5,8	10,2	157,5	
3000+	26522	9873	530	420	10	100	2374	4262	304	202	4474	
		372,3	20,0	15,8	0,4	3,8	89,5	160,7	11,5	7,6	168,7	
Sum	60868	22555	996	754	82	160	5088	10299	556	538	9778	
		370,6	16,4	12,4	1,3	2,6	83,6	169,2	9,1	8,8	160,6	
<b>Utenfor institusjon/ukjent</b>												
Hjemme, planlagt	104	3	0	0	0	0	1	1	0	0	2	
		28,8	0,0	0,0	0,0	0,0	9,6	9,6	0,0	0,0	19,2	
Hjemme, ikke planlagt	176	5	0	0	0	0	0	0	0	1	5	
		28,4	0,0	0,0	0,0	0,0	0,0	0,0	0,0	5,7	28,4	
Under transport	150	6	0	0	0	0	0	0	0	0	6	
		40,0	0,0	0,0	0,0	0,0	0,0	0,0	0,0	0,0	40,0	
Annet sted	70	4	0	0	0	0	0	2	0	0	2	
		57,1	0,0	0,0	0,0	0,0	0,0	28,6	0,0	0,0	28,6	
Ukjent fødested	0	0	0	0	0	0	0	0	0	0	0	
		0,0	0,0	0,0	0,0	0,0	0,0	0,0	0,0	0,0	0,0	
Sum	500	18	0	0	0	0	1	3	0	1	15	
		36,0	0,0	0,0	0,0	0,0	2,0	6,0	0,0	2,0	30,0	
<b>Totalt</b>	<b>61368</b>	<b>22573</b>	<b>996</b>	<b>754</b>	<b>82</b>	<b>160</b>	<b>5089</b>	<b>10302</b>	<b>556</b>	<b>539</b>	<b>9793</b>	
		<b>367,8</b>	<b>16,2</b>	<b>12,3</b>	<b>1,3</b>	<b>2,6</b>	<b>82,9</b>	<b>167,9</b>	<b>9,1</b>	<b>8,8</b>	<b>159,6</b>	

8 YZbgcb.

Tabellen har fødte (barn) som enhet.

## I5: Inngrep ved seteleie

Fødte etter inngrepstype ved seteleie og fødestedsstørrelse/-type. Antall og andel per 1000 i 2012.

Fødested	Totalt antall fødte	Fødte med seteleie	Keiser-snitt	Vaginal forløsning		
				Uttrekning	Tang på etterkom-mende hode	Vanlig frem-hjelp
I institusjon						
1-49	172	0 0,0	0 0,0	0 0,0	0 0,0	1 0,0
50-499	6254	149 23,8	132 885,9	0 0,0	0 0,0	8 53,7
500-1499	10901	468 42,9	350 747,9	2 4,3	12 25,6	68 145,3
1500-2999	17019	830 48,8	566 681,9	28 33,7	48 57,8	136 163,9
3000+	26522	1188 44,8	755 635,5	41 34,5	100 84,2	271 228,1
Sum	60868	2635 43,3	1803 684,3	71 26,9	160 60,7	484 183,7
Utenfor institusjon/ukjent						
Hjemme, planlagt	104	1 9,6	0 0,0	0 0,0	0 0,0	0 0,0
Hjemme, ikke planlagt	176	3 17,0	0 0,0	0 0,0	0 0,0	1 333,3
Under transport	150	1 6,7	0 0,0	0 0,0	0 0,0	1 1000,0
Annet sted	70	1 14,3	0 0,0	0 0,0	0 0,0	0 0,0
Ukjent fødested	0	0 0,0	0 0,0	0 0,0	0 0,0	0 0,0
Sum	500	6 12,0	0 0,0	0 0,0	0 0,0	2 333,3
Totalt	61368	2641 43,0	1803 682,7	71 26,9	160 60,6	486 184,0

### Definisjon:

Tabellen har fødte (barn) som enhet.

## I6: Anestesi/analgesi

Bruk av analgesi/anestesi under fødsel etter fødestedsstørrelse/-type. Antall og andel per 1000 i 2012.

Fødested	Totalt antall fødsler	Med ane-stesi/analgesi	Lyst-gass	Opiater	Epidural		Spinal	Puden-dal	Infil-tra-sjon	Para-cervi-cal blokk	Nar-kose	Annet
					Totalt	Uten sectio						
<b>I institusjon</b>												
1-49	172	101	78	2	0	0	3	2	22	1	2	18
		587,2	453,5	11,6	0,0	0,0	17,4	11,6	127,9	5,8	11,6	104,7
50-499	6237	4990	2897	80	1532	1310	660	33	1012	2	147	1483
		800,1	464,5	12,8	245,6	210,0	105,8	5,3	162,3	0,3	23,6	237,8
500-1499	10729	9227	5049	49	3157	2642	1552	48	2470	3	392	1805
		860,0	470,6	4,6	294,2	246,2	144,7	4,5	230,2	0,3	36,5	168,2
1500-2999	16644	13357	6717	17	5194	4385	2114	499	3689	11	361	2434
		802,5	403,6	1,0	312,1	263,5	127,0	30,0	221,6	0,7	21,7	146,2
3000+	26037	22842	7713	42	9468	7815	2805	499	8389	11	612	9400
		877,3	296,2	1,6	363,6	300,1	107,7	19,2	322,2	0,4	23,5	361,0
Sum	59819	50517	22454	190	19351	16152	7134	1081	15582	28	1514	15140
		844,5	375,4	3,2	323,5	270,0	119,3	18,1	260,5	0,5	25,3	253,1
<b>Utenfor institusjon/ukjent</b>												
Hjemme, planlagt	104	18	1	0	2	1	0	0	11	0	1	7
		173,1	9,6	0,0	19,2	9,6	0,0	0,0	105,8	0,0	9,6	67,3
Hjemme, ikke planlagt	176	53	0	0	1	1	0	0	27	0	0	31
		301,1	0,0	0,0	5,7	5,7	0,0	0,0	153,4	0,0	0,0	176,1
Under transport	150	39	1	0	2	2	0	0	18	0	0	23
		260,0	6,7	0,0	13,3	13,3	0,0	0,0	120,0	0,0	0,0	153,3
Annet sted	70	17	4	0	2	1	2	0	8	0	0	6
		242,9	57,1	0,0	28,6	14,3	28,6	0,0	114,3	0,0	0,0	85,7
Ukjent fødested	0	0	0	0	0	0	0	0	0	0	0	0
		0,0	0,0	0,0	0,0	0,0	0,0	0,0	0,0	0,0	0,0	0,0
Sum	500	127	6	0	7	5	2	0	64	0	1	67
		254,0	12,0	0,0	14,0	10,0	4,0	0,0	128,0	0,0	2,0	134,0
<b>Totalt</b>	<b>60319</b>	<b>50644</b>	<b>22460</b>	<b>190</b>	<b>19358</b>	<b>16157</b>	<b>7136</b>	<b>1081</b>	<b>15646</b>	<b>28</b>	<b>1515</b>	<b>15207</b>
		<b>839,6</b>	<b>372,4</b>	<b>3,1</b>	<b>320,9</b>	<b>267,9</b>	<b>118,3</b>	<b>17,9</b>	<b>259,4</b>	<b>0,5</b>	<b>25,1</b>	<b>252,1</b>

### Definisjon:

Tabellen har fødsler (svangerskap) som enhet.

## I7U: Fødselsvekt

Fødte etter fødselsvekt og fødestedsstørrelse/-type. Antall og prosent i 2012.

Fødested	Totalt antall fødte	Med oppgitt fødsels- vekt	Fødselsvekt (gram)											
			<=499	500- 999	1000- 1499	1500- 1999	2000- 2499	2500- 2999	3000- 3499	3500- 3999	4000- 4499	4500- 4999	5000- 5499	5500+
<b>I institusjon</b>														
1-49	172	172	0	0	0	0	2	17	54	71	21	6	1	0
		100,0	0,0	0,0	0,0	0,0	1,2	9,9	31,4	41,3	12,2	3,5	0,6	0,0
50-499	6254	6254	2	4	0	7	88	616	2048	2254	1032	190	11	2
		100,0	0,0	0,1	0,0	0,1	1,4	9,8	32,7	36,0	16,5	3,0	0,2	0,0
500-1499	10901	10899	9	33	51	124	314	1211	3375	3823	1603	310	43	3
		100,0	0,1	0,3	0,5	1,1	2,9	11,1	31,0	35,1	14,7	2,8	0,4	0,0
1500-2999	17019	17018	17	75	90	202	561	1997	5437	5732	2402	460	43	2
		100,0	0,1	0,4	0,5	1,2	3,3	11,7	31,9	33,7	14,1	2,7	0,3	0,0
3000+	26522	26522	28	114	188	306	766	3221	8577	8969	3630	653	64	6
		100,0	0,1	0,4	0,7	1,2	2,9	12,1	32,3	33,8	13,7	2,5	0,2	0,0
Sum	60868	60865	56	226	329	639	1731	7062	19491	20849	8688	1619	162	13
		100,0	0,1	0,4	0,5	1,0	2,8	11,6	32,0	34,3	14,3	2,7	0,3	0,0
<b>Utenfor institusjon/ukjent</b>														
Hjemme, planlagt	104	104	0	0	0	0	1	5	34	42	20	2	0	0
		100,0	0,0	0,0	0,0	0,0	1,0	4,8	32,7	40,4	19,2	1,9	0,0	0,0
Hjemme, ikke planlagt	176	176	0	3	0	3	2	24	66	60	15	3	0	0
		100,0	0,0	1,7	0,0	1,7	1,1	13,6	37,5	34,1	8,5	1,7	0,0	0,0
Under transport	150	150	0	1	0	0	6	20	51	53	17	2	0	0
		100,0	0,0	0,7	0,0	0,0	4,0	13,3	34,0	35,3	11,3	1,3	0,0	0,0
Annet sted	70	70	1	0	0	1	1	10	25	23	9	0	0	0
		100,0	1,4	0,0	0,0	1,4	1,4	14,3	35,7	32,9	12,9	0,0	0,0	0,0
Ukjent fødested	0	0	0	0	0	0	0	0	0	0	0	0	0	0
		0,0	0,0	0,0	0,0	0,0	0,0	0,0	0,0	0,0	0,0	0,0	0,0	0,0
Sum	500	500	1	4	0	4	10	59	176	178	61	7	0	0
		100,0	0,2	0,8	0,0	0,8	2,0	11,8	35,2	35,6	12,2	1,4	0,0	0,0
<b>Totalt</b>	<b>61368</b>	<b>61365</b>	<b>57</b>	<b>230</b>	<b>329</b>	<b>643</b>	<b>1741</b>	<b>7121</b>	<b>19667</b>	<b>21027</b>	<b>8749</b>	<b>1626</b>	<b>162</b>	<b>13</b>
		100,0	0,1	0,4	0,5	1,0	2,8	11,6	32,0	34,3	14,3	2,6	0,3	0,0

### Definisjon:

Tabellen har fødte (barn) som enhet.

**I7V: Fødselsvekt**

Fødte etter fødselsvekt og fødestedsstørrelse/-type. Antall og prosent i 2012.

Fødested	Totalt antall fødte	Med oppgitt fødselsvekt	Fødselsvekt (gram)					Gjennomsnitt	Standardavvik
			<1000	<1500	<2500	4000+	4500+		
<b>I institusjon</b>									
1-49	172	172	0	0	2	28	7	3572	484
		100,0	0,0	0,0	1,2	16,3	4,1		
50-499	6254	6254	6	6	101	1235	203	3575	502
		100,0	0,1	0,1	1,6	19,7	3,2		
500-1499	10901	10899	42	93	531	1959	356	3497	601
		100,0	0,4	0,9	4,9	18,0	3,3		
1500-2999	17019	17018	92	182	945	2907	505	3467	611
		100,0	0,5	1,1	5,6	17,1	3,0		
3000+	26522	26522	142	330	1402	4353	723	3459	610
		100,0	0,5	1,2	5,3	16,4	2,7		
Sum	60868	60865	282	611	2981	10482	1794	3480	599
		100,0	0,5	1,0	4,9	17,2	2,9		
<b>Utenfor institusjon/ukjent</b>									
Hjemme, planlagt	104	104	0	0	1	22	2	3622	436
		100,0	0,0	0,0	1,0	21,2	1,9		
Hjemme, ikke planlagt	176	176	3	3	8	18	3	3401	621
		100,0	1,7	1,7	4,5	10,2	1,7		
Under transport	150	150	1	1	7	19	2	3461	540
		100,0	0,7	0,7	4,7	12,7	1,3		
Annet sted	70	70	1	1	3	9	0	3415	608
		100,0	1,4	1,4	4,3	12,9	0,0		
Ukjent fødested	0	0	0	0	0	0	0	0	0
		0,0	0,0	0,0	0,0	0,0	0,0		
Sum	500	500	5	5	19	68	7	3467	566
		100,0	1,0	1,0	3,8	13,6	1,4		
<b>Totalt</b>	<b>61368</b>	<b>61365</b>	<b>287</b>	<b>616</b>	<b>3000</b>	<b>10550</b>	<b>1801</b>	<b>3480</b>	<b>598</b>
		100,0	0,5	1,0	4,9	17,2	2,9		

**Definisjon:**

Tabellen har fødte (barn) som enhet.

## I8: Leieanomalier

Fødte med leieanomalier etter fødestedsstørrelse/-type. Antall og andel per 1000 i 2012.

Fødested	Totalt antall fødte	Med leie-anomali	Sete-leie	Tverr-leie	Avvikende hode-leie	Annet
I institusjon						
1-49	172	18 104,7	0 0,0	0 0,0	18 104,7	0 0,0
50-499	6254	606 96,9	149 23,8	15 2,4	438 70,0	4 0,6
500-1499	10901	1266 116,1	468 42,9	40 3,7	751 68,9	7 0,6
1500-2999	17019	2064 121,3	830 48,8	77 4,5	1150 67,6	7 0,4
3000+	26522	2127 80,2	1188 44,8	87 3,3	850 32,0	2 0,1
Sum	60868	6081 99,9	2635 43,3	219 3,6	3207 52,7	20 0,3
Utenfor institusjon/ukjent						
Hjemme, planlagt	104	1 9,6	1 9,6	0 0,0	0 0,0	0 0,0
Hjemme, ikke planlagt	176	8 45,5	3 17,0	0 0,0	5 28,4	0 0,0
Under transport	150	7 46,7	1 6,7	0 0,0	6 40,0	0 0,0
Annet sted	70	5 71,4	1 14,3	0 0,0	4 57,1	0 0,0
Ukjent fødested	0	0 0,0	0 0,0	0 0,0	0 0,0	0 0,0
Sum	500	21 42,0	6 12,0	0 0,0	15 30,0	0 0,0
Totalt	61368	6102 99,4	2641 43,0	219 3,6	3222 52,5	20 0,3

### Definisjon:

Tabellen har fødte (barn) som enhet.

## M1: Medfødte misdannelser

Fødte og nemndbehandlede aborter med utvalgte medfødte misdannelser 2012

	Antall fødte <sup>1</sup>	Levendefødt	Dødfødt	Nemnd-behandlet abort
Totalt antall fødte	61845	61149	401	295
Totalt antall medfødte misdannelser	2480	2197	35	248
Nevralrørsdefekt	52	9	1	42
Anencefali	22	1	1	20
Spina bifida	28	7	0	21
Encefalocele	2	1	0	1
Hydrocefalus	24	8	2	14
Mikroti	2	2	0	0
Transposisjon av de store kar	26	22	0	4
Hypoplastisk venstre hjerte-syndrom	26	13	0	13
Isolert ganespalte	27	21	0	6
Leppespalte, evt. med ganespalte	75	61	1	13
Øsofagusatresi	13	10	2	1
Anorektal atresi	21	16	0	5
Hypospadi	42	42	0	0
Renal agenese	2	0	0	2
Reduksjonsdeformitet av ekstremitet	25	14	1	10
Diafragmahernie	12	8	0	4
Omfalocele	21	10	0	11
Gastroschise	20	15	2	3
Down syndrom	118	46	3	69

### Fotnoter:

1. Basert på alle fødte barn meldt i MFRs ulike melderutiner, inkludert opplysninger fra barneavdelingene og Nemndbehandlede svangerskapsavbrudd.



[www.fhi.no](http://www.fhi.no)

Utgitt av Nasjonalt Folkehelseinstitutt  
April 2014  
Postboks 4404 Nydalen  
NO-0403 Oslo  
Telefon: 21 07 70 00  
Rapporten kan lastes ned gratis fra  
Folkehelseinstituttets nettsider [www.fhi.no](http://www.fhi.no)